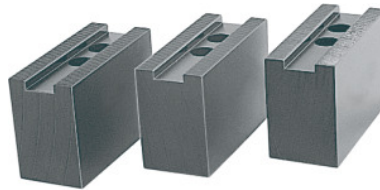




Aufsatzbacken-Set 3-teilig, für Futter-Typ: 200



Bestelldaten

Bestellnummer	313405 200
GTIN	4019208193410
Artikelklasse	32R

Beschreibung

Ausführung:

Spannbacken mit Spitzenverzahnung 1/16 Zoll × 90°.

Feingefräste Nute und Verzahnung, **unbrüniert**.

Werkstoff:

Qualitätsprodukt aus 16MnCr5.

Passend für:

Kraftspannfutter der Firma Schunk, Röhm und andere Kraftspannfutter-Fabrikate.

Sonderzubehör:

Nutensteine Nr. 313505 – 313605.

Hinweis:

- Zur Anpassung an das Drehfutter, bitte Verzahnung, Nutbreite (D) und Lochabstände (a, b) vergleichen.
- Aufsatzbacken aus Alu, auf Anfrage.

Technische Beschreibung

Nutenbreite D	17 mm
Länge L	75 mm
Höhe H	53 mm
Bohrungsabstand b	19 mm
Breite B	36 mm

für Futter-Typ	200 mm
Bohrungsabstand a	12 mm
für Gewinde DIN 912	M12
Produktart	Kraftspann-Drehfutter-Backen