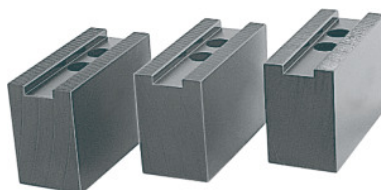


**Aufsatzbacken-Set 3-teilig, für Futter-Typ: 250****Bestelldaten**

Bestellnummer	313405 250
GTIN	4062406699185
Artikelklasse	32R

Beschreibung**Ausführung:**

Spannbacken mit Spitzenverzahnung 1/16 Zoll × 90°.

Feingefräste Nute und Verzahnung, **unbrüniert**.

Werkstoff:

Qualitätsprodukt aus 16MnCr5.

Passend für:

Kraftspannfutter der Firma Schunk, Röhm und andere Kraftspannfutter-Fabrikate.

Sonderzubehör:

Nutensteine Nr. 313505 – 313605.

Hinweis:

- **Zur Anpassung an das Drehfutter, bitte Verzahnung, Nutbreite (D) und Lochabstände (a, b) vergleichen.**
- **Aufsatzbacken aus Alu, auf Anfrage.**

Technische Beschreibung

Breite B	45 mm
Bohrungsabstand a	15 mm
Höhe H	54 mm
Länge L	95 mm
für Futter-Typ	250 mm

auch passend für Futter-Typ	315 mm
für Gewinde DIN 912	M16
Bohrungsabstand b	25 mm
Nutenbreite D	21 mm
Produktart	Kraftspann-Drehfutter-Backen