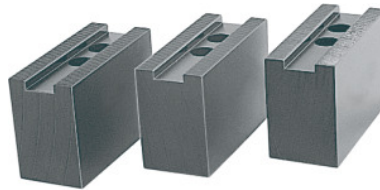




Aufsatzbacken-Set 3-teilig, für Futter-Typ: 160



Bestelldaten

Bestellnummer	313405 160
GTIN	4062406699161
Artikelklasse	32R

Beschreibung

Ausführung:

Spannbacken mit Spitzenverzahnung 1/16 Zoll × 90°.

Feingefräste Nute und Verzahnung, **unbrüniert**.

Werkstoff:

Qualitätsprodukt aus 16MnCr5.

Passend für:

Kraftspannfutter der Firma Schunk, Röhm und andere Kraftspannfutter-Fabrikate.

Sonderzubehör:

Nutensteine Nr. 313505 – 313605.

Hinweis:

- **Zur Anpassung an das Drehfutter, bitte Verzahnung, Nutbreite (D) und Lochabstände (a, b) vergleichen.**
- **Aufsatzbacken aus Alu, auf Anfrage.**

Technische Beschreibung

Länge L	67 mm
Nutenbreite D	17 mm
für Futter-Typ	160 mm
für Gewinde DIN 912	M12
Breite B	36 mm

Bohrungsabstand a	12 mm
Höhe H	53 mm
Bohrungsabstand b	19 mm
Produktart	Kraftspann-Drehfutter-Backen