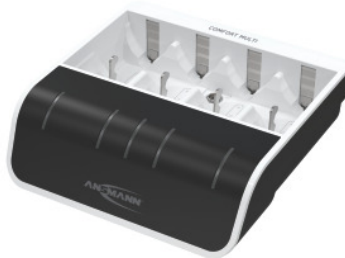




## Ladegerät, Typ: C-MULTI



### Bestelldaten

Bestellnummer	081590 C-MULTI
GTIN	4013674161126
Artikelklasse	08C

### Beschreibung

#### Ausführung:

Microcontrollergesteuerte Lade- und Pflegestationen für Akkuzellen mit **Einzelschachtüberwachung** und Akku-Defekterkennung. Statusanzeige je Ladeschacht, automatische Ladeendabschaltung, Überladeschutz und **Erhaltungsladung**. Eingangsspannung 100–240 V. Mit intelligenter "PERFECT 7" Ladetechnologie (Kapazitätsschnelltest, schonende Vorladung, Akku Analyse, Schnellladung, IQ#Abschaltung, Top#Off Ladung, Erhaltungsladung) und 3#farbiger LED#Anzeige zum Ablesen des Zellen#Status.

#### Verwendung:

**NiMH Akku Ladeplätze:** 1 – 4 × Micro AAA / Mignon AA / Baby C / Mono D und 1 × 9V#Block.

### Technische Beschreibung

passender Akku – Lieferant/Akkutyp/Spannung	Typ CAS 18 V
Länge	151,8 mm
maximaler Ladestrom	0,8 A
Netzfrequenz	50 Hz
Höhe	149,6 mm
Nennspannung	100 - 240 V

Breite	47 mm
Maximale Anzahl Ladeplätze	5
Schnittstelle	USB-Schnittstelle
Produktart	Ladegerät