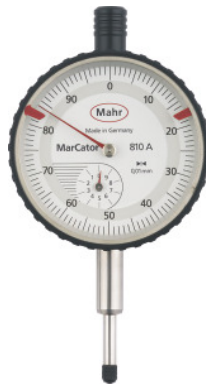



**Messuhr, Messbereich / Gehäuse-Ø: 10/58mm**

**Bestelldaten**

Bestellnummer	431990 10/58
GTIN	4059192013837
Artikelklasse	43A

**Beschreibung**
**Ausführung:**

Abmessungen nach DIN EN ISO 463, Ausgabe Juni 2006. Präzisionsmessuhren mit Metallgehäuse, Einspannschaft-Ø 8 mm h6, gehärtet und geschliffen. Zifferblatt durch Außenring auf Zeigernullstellung drehbar. Zentralzeiger für 1/100-mm-Ablesung, kleiner Zeiger der Nebenskala für 1-mm-Ablesung.

**Sonderzubehör:**

Sondertaster Nr. 434900; 434910; 434915.

**Technische Beschreibung**

Kalibrierung	C1
Messkraft	0,7 - 1,4 N
Einspannschaft-Ø h6	8 mm
Norm	DIN 878
Skalenwert	0,01 mm
Messbereich	0 - 10 mm

Gehäuse-Ø	58 mm
Ablesung pro Zeigerumdrehung	1 mm
Messabweichung MPE (Messbereich)	15 µm
Messtechnik	mechanisch
Verpackung	stabile Box
Produktart	Messuhr

### Dienstleistungen

Kalibrierung Messuhr Analog 0,01 und Digital 0,01 / 0,001 maximale Messspanne 10 mm	023000 10
DAkkS-Kalibrierung Messuhr Analog 0,01 und Digital 0,01 / 0,001 maximale Messspanne 12,5 mm	023010 12,5