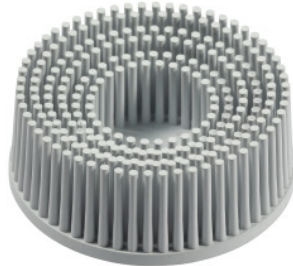




Spezialreinigungsbürste Schnellwechselsystem Ø 50 mm, Körnung: 120



Bestelldaten

Bestellnummer	573511 120
GTIN	9009013051765
Artikelklasse	53M

Beschreibung

Ausführung:

Vergossene Spezialreinigungs-Bürsten sind homogene Schleifkörper mit einem Gemisch aus präzisionsgeformtem Keramikkorn und Aluminiumoxid und **außergewöhnlicher Standzeit**.

Extrem flexibel und anpassungsfähig.

Verwendung:

Auf nahezu allen Materialien bei höchstmöglicher Arbeitssicherheit. Entfernen von Rost, Kleberesten, Farbe, leichten Kratzern und Grat. Zum Überblenden, Finishen, Polieren, Reinigen und Entgraten.

Einsatz auf Gerad- und Kleinwinkelschleifer mit Schnellwechsel-Aufnahmeteller Nr. 554090 – 554094 (Spanndorn Ø 6 mm bzw. M14 Aufnahme).

Technische Beschreibung

Farbe	weiß
Körnung	120
maximale Drehzahl	25000 min ⁻¹
Schleifmittelkurzzeichen	Keramik

Produktart

Topfbürste