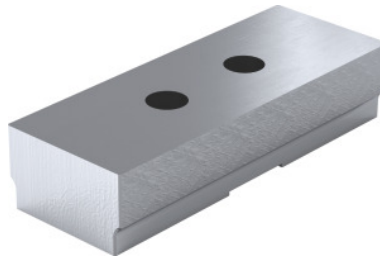


**Aufsatzbacke weich, Backenbreite b: 160Amm****Bestelldaten**

Bestellnummer	363324 160A
GTIN	4067263087090
Artikelklasse	30N

**Beschreibung****Ausführung:**

Weiche Backen zum Einbringen individueller Konturen und zur Bearbeitung von empfindlichen Bauteilen.

**Technische Beschreibung**

passend zu Farbcode	HOLEX ZS 120
Backenlänge l	54 mm
l <sub>2</sub>	60 mm
Gewicht	0,9 kg
Backenhöhe h	35 mm
Backenbreite b	160 mm
Werkstoff	Aluminium
maximale Spannkraft	50 kN
Produktart	Schraubstock-Backen

