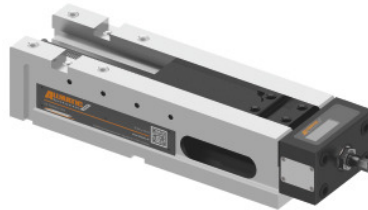




## NC-Hochdruckspanner TitanSense, Typ: 125M



### Bestelldaten

Bestellnummer	361303 125M
GTIN	4250364404198
Artikelklasse	34A

### Beschreibung

#### Ausführung:

- **Spanner für modulares Spannsystem mit intelligenter Spannkraftüberwachung.**
- **Überwachung der Spannkraft beim Spannen und während der Bearbeitung durch integriertes, elektronisches Messsystem. Anzeige direkt auf robustem und spritzwassergeschütztem Display und via kabelloser Übertragung an Endgerät (via Bluetooth (BLE)).**
- **Gekapselte Spindel mit Kraftverstärker (IP65).**
- **Prozesssichere Spannung mit hoher Wiederholgenauigkeit.**
- **Horizontal und vertikal einsetzbar, somit optimal für 3- und 4-Achs-Maschinen geeignet.**
- **Spannen von Roh- und vorbearbeiteten Teilen (parallel, rund und unförmig) auch mit Gripp- und Niederzugspannung für Werkstoffe bis ca. 1400 N/mm<sup>2</sup> Festigkeit.**
- **Führungsbahn induktiv gehärtet. Seitlich, Ober- und Unterseite geschliffen.**

#### Merkmal:

Erfassung der Spannkraft mit allen kompatiblen Backen möglich, durch integrierte Messeinheit in der Spindel.

Sendeweite bis zu 20 m. Einfaches und schnelles Wechseln der Standard-Batterien (LS14250; 1/2AA) mit langer Batterielaufzeit. Betriebstemperatur zwischen 10°C und 40°C. QR-Code für schnellen Zugriff auf technische Informationen, Zubehör, Ersatzteile und Service auf dem Typenschild.

#### **Vergrößertest Krafthub zum sicheren Spannen von Rohteilen in Kombination mit Niederzugfunktion.**

Backen mit M12 Zylinderschrauben.

8 mm verlorderner Spannrund bei Niederzug, 3 mm bei Gripp.

Spannung nahe der neutralen Faser möglich. Spannbacken des Allmatic/GARANT-NC-Spanner-Programms sind kompatibel (siehe Sonderzubehör).

Austrittöffnung für Kühlmittel und Späne. Präzise Richtnuten.

Gewinde für Werkstückanschlag und für Verlängerung.

Maximale Spannkraft 40 kN. Vertikal einsetzbar.

Inklusive Bohrungen 25H6 M10 für Nullpunktspannsystem Stichmaß 200 mm.

#### **Vorteil:**

Präziser, kraftvoller Multifunktions-Hochdruckspanner.

- **Zuverlässige Rohteilspannung über Hochdruckspindel mit extra langem Krafthub.**
- **Exakte Fertigteilbearbeitung, Grundkörper allseitig bearbeitet.**

#### **Funktion:**

**Spannen ausschließlic mit einstellbarem Drehmomentschlüssel (maximal 30 Nm).** Mit spezieller Hochdruckspindel und mechanischem Kraftverstärker.

#### **Verwendung:**

**Zum konventionellen Spannen, Grippspannen und Niederzugspannen.** Spannen von **Rohteilen, Brenn- und Sägschnitten** durch Eindringen von **gehärteten und austauschbaren Grippelmenten** in das Werkstück. Geeignet für alle Werkstoffe bis zu einer Festigkeit von 1000 N/mm. Horizontal und seitlich einsetzbar.

#### **Lieferumfang:**

Inklusive 3 × Stiftschlüssel, 12-kant Steckschlüsseleinsatz SW 14, 4 × Spannpratzen.

#### **Sonderzubehör:**

- **Backen Nr. 361331 – 361970.**
- **Drehmomentschlüssel Nr. 656050 Gr. 60.**
- **Adapterplatte für Backenschnellwechsel Xtric Nr. 361293; 361294 Gr. 125.**
- **Adapterplatten Nr. 361297; 361298 Gr. 125.**
- **Spannbolzen Nr. 360025.**

#### **Hinweis:**

Spannweitenverlängerung durch Grundkörper Nr. 360420 Gr. 125 möglich.

## Technische Beschreibung

Grundkörperlänge a	398 mm
Grundkörperbreite B	126 mm
Farbcode für passendes Zubehör	Titan2/TitanSense
Ausführung	Nullpunktspannsystem
r	118 mm
Grundkörperhöhe c	100 mm
Gewicht	35 kg
g	24 mm

f	21 mm
m	180 mm
Gesamtlänge L	492 mm
Längsnut	20 mm
Quernut	20 mm
Produktart	Maschinenschraubstock