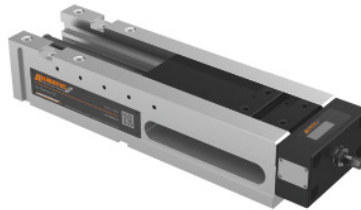




NC-Hochdruckspanner TitanSense, Typ: 160



Bestelldaten

Bestellnummer	361303 160
GTIN	4250364404211
Artikelklasse	34A

Beschreibung

Ausführung:

- **Spanner für modulares Spansystem mit intelligenter Spannkraftüberwachung.**
- **Überwachung der Spannkraft beim Spannen und während der Bearbeitung durch integriertes, elektronisches Messsystem. Anzeige direkt auf robustem und spritzwassergeschütztem Display und via kabelloser Übertragung an Endgerät (via Bluetooth (BLE)).**
- **Gekapselte Spindel mit Kraftverstärker (IP65).**
- **Prozesssichere Spannung mit hoher Wiederholgenauigkeit.**
- **Horizontal und vertikal einsetzbar, somit optimal für 3- und 4-Achs-Maschinen geeignet.**
- **Spannen von Roh- und vorbearbeiteten Teilen (parallel, rund und unförmig) auch mit Gripp- und Niederzugspannung für Werkstoffe bis ca. 1400 N/mm² Festigkeit.**
- **Führungsbahn induktiv gehärtet. Seitlich, Ober- und Unterseite geschliffen.**

Merkmal:

Erfassung der Spannkraft mit allen kompatiblen Backen möglich, durch integrierte Messeinheit in der Spindel.

Sendeweite bis zu 20 m. Einfaches und schnelles Wechseln der Standard-Batterien (LS14250; 1/2AA) mit langer Batterielaufzeit. Betriebstemperatur zwischen 10°C und 40°C. QR-Code für schnellen Zugriff auf technische Informationen, Zubehör, Ersatzteile und Service auf dem Typenschild.

Vergrößerter Krafthub zum sicheren Spannen von Rohteilen in Kombination mit Niederzugfunktion.

Backen mit M12 Zylinderschrauben.

8 mm verlorderner Spannrand bei Niederzug, 3 mm bei Gripp.

Spannung nahe der neutralen Faser möglich. Spannbacken des Allmatic/GARANT-NC-Spanner-Programms sind kompatibel (siehe Sonderzubehör).

Austrittöffnung für Kühlmittel und Späne. Präzise Richtnuten.

Gewinde für Werkstückanschlag und für Verlängerung.

Maximale Spannkraft 40 kN. Vertikal einsetzbar.

Vorteil:

Präziser, kraftvoller Multifunktions-Hochdruckspanner.

- **Zuverlässige Rohteilspannung über Hochdruckspindel mit extra langem Krafthub.**
- **Exakte Fertigteilbearbeitung, Grundkörper allseitig bearbeitet.**

Funktion:

Spannen ausschließlich mit einstellbarem Drehmomentschlüssel (maximal 30 Nm). Mit spezieller Hochdruckspindel und mechanischem Kraftverstärker.

Verwendung:

Zum konventionellen Spannen, Grippspannen und Niederzugspannen. Spannen von **Rohteilen, Brenn- und Sägschnitten** durch Eindringen von **gehärteten und austauschbaren Grippelmenten** in das Werkstück. Geeignet für alle Werkstoffe bis zu einer Festigkeit von 1000 N/mm. Horizontal und seitlich einsetzbar.

Lieferumfang:

Inklusive 3 × Stiftschlüssel, 12-kant Steckschlüsseleinsatz SW 14, 4 × Spannpratzen.

Sonderzubehör:

- **Backen Nr. 361331 – 361970.**
- **Drehmomentschlüssel Nr. 656050 Gr. 60.**
- **Adapterplatte für Backenschnellwechsel Xtric Nr. 361293; 361294 Gr. 125.**
- **Adapterplatten Nr. 361297; 361298 Gr. 125.**

Hinweis:

Spannweitenverlängerung durch Grundkörper Nr. 360420 Gr. 160 möglich.

Technische Beschreibung

Gewicht	52 kg
m	234 mm
Grundkörperhöhe c	115 mm
Längsnut	20 mm
Grundkörperlänge a	530 mm
r	164 mm
f	21 mm
Farbcode für passendes Zubehör	Titan2/TitanSense
g	30 mm
Quernut	20 mm

Grundkörperbreite B	164 mm
Ausführung	Nullpunktspannsystem
Gesamtlänge L	624 mm
Produktart	Maschinenschraubstock