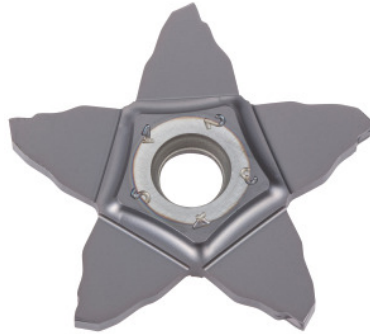




PENTACUT 24N-C/34N-C Schneideinsätze, IC908, Stechbreite w / Plattengröße: 2/24mm



Bestelldaten

Bestellnummer	273939 2/24
GTIN	7291075346817
Artikelklasse	26K

Beschreibung

Ausführung:

Spanbrecher mit ausgeprägter Schutzfase. Mittlere bis hohe Vorschübe.

Verwendung:

Erste Wahl zum Präzisionsstechen. Abstechen möglich. Auch für unterbrochene Schnitte geeignet.

Passend für:

Klemmhalter Nr. 273924 – 273925.

Hinweis:

Mindestbestellmenge entspricht einer Verpackungseinheit (VPE) oder einem Vielfachen davon.

Technische Beschreibung

Toleranz Stechbreite w	0,02 mm
Vorschub f	0,05 - 0,16 mm/U
Eckenradius R	0,2 mm
Stechbreite w	2 mm

Einstehtiefe t_{\max}	6 mm
Toleranz Eckenradius R	0,05 mm
Plattengröße $\varnothing d$	24 mm
Serie	PENTACUT
Herstellerbezeichnung	PENTA 24N200C020 IC908
Anzahl Wechsel/Schneiden	5
Schneidstoff	HM
Wendeschneidplattenprofil	neutral
Schlicht/Schrupp-Zuordnung	Schrupp-Schichten
Hauptanwendung	UNI
Schnittbedingung	kontinuierlich
Spanbrecher	C
Schnittgeschwindigkeit v_c Hauptanwendung	60 - 180 m/min
Sorte	IC908
Produktart	Wendeschneidplatte zum Stechdrehen