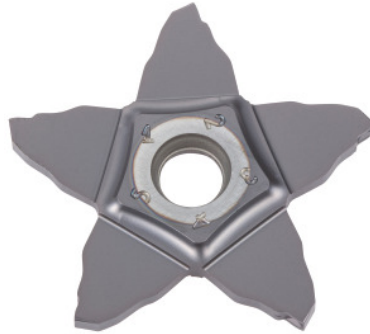




**PENTACUT 24N-C/34N-C Schneideinsätze, IC908, Stechbreite w /  
Plattengröße: 2/34mm**



## Bestelldaten

Bestellnummer	273939 2/34
GTIN	7291075289558
Artikelklasse	26K

## Beschreibung

**Ausführung:**

Spanbrecher mit ausgeprägter Schutzfase. Mittlere bis hohe Vorschübe.

**Verwendung:**

Erste Wahl zum Präzisionsstechen. Abstechen möglich. Auch für unterbrochene Schnitte geeignet.

**Passend für:**

Klemmhalter Nr. 273924 – 273925.

**Hinweis:**

Mindestbestellmenge entspricht einer Verpackungseinheit (VPE) oder einem Vielfachen davon.

## Technische Beschreibung

Eckenradius R	0,2 mm
Stechbreite w	2 mm
Vorschub f	0,04 - 0,14 mm/U
Einstehtiefe $t_{\max}$	8 mm

Toleranz Stechbreite w	0,02 mm
Toleranz Eckenradius R	0,03 mm
Plattengröße Ø d	34 mm
Serie	PENTACUT
Herstellerbezeichnung	PENTA 34N200C020 IC908
Anzahl Wechsel/Schneiden	5
Schneidstoff	HM
Wendeschneidplattenprofil	neutral
Schlicht/Schrupp-Zuordnung	Schrupp-Schichten
Hauptanwendung	UNI
Schnittbedingung	kontinuierlich
Spanbrecher	C
Schnittgeschwindigkeit v <sub>c</sub> Hauptanwendung	60 - 180 m/min
Sorte	IC908
Produktart	Wendeschneidplatte zum Stechdrehen