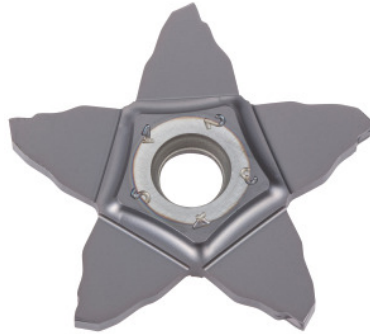




PENTACUT 24N-C/34N-C Schneideinsätze, IC908, Stechbreite w / Plattengröße: 1,5/34mm



Bestelldaten

Bestellnummer	273939 1,5/34
GTIN	7291075289732
Artikelklasse	26K

Beschreibung

Ausführung:

Spanbrecher mit ausgeprägter Schutzfase. Mittlere bis hohe Vorschübe.

Verwendung:

Erste Wahl zum Präzisionsstechen. Abstechen möglich. Auch für unterbrochene Schnitte geeignet.

Passend für:

Klemmhalter Nr. 273924 – 273925.

Hinweis:

Mindestbestellmenge entspricht einer Verpackungseinheit (VPE) oder einem Vielfachen davon.

Technische Beschreibung

Einstechtiefe t_{\max}	8 mm
Toleranz Stechbreite w	0,02 mm
Stechbreite w	1,5 mm
Eckenradius R	0,15 mm

Vorschub f	0,03 - 0,07 mm/U
Toleranz Eckenradius R	0,03 mm
Plattengröße Ø d	34 mm
Serie	PENTACUT
Herstellerbezeichnung	PENTA 34N150C015 IC908
Anzahl Wechsel/Schneiden	5
Schneidstoff	HM
Wendeschneidplattenprofil	neutral
Schlicht/Schrupp-Zuordnung	Schrupp-Schlichten
Hauptanwendung	UNI
Schnittbedingung	kontinuierlich
Spanbrecher	C
Schnittgeschwindigkeit v _c Hauptanwendung	60 - 180 m/min
Sorte	IC908
Produktart	Wendeschneidplatte zum Stechdrehen