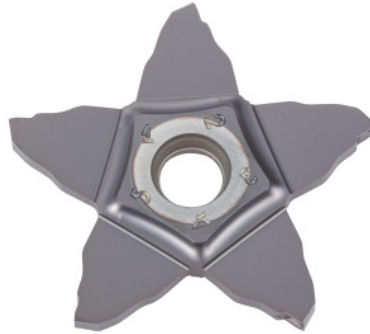




PENTACUT 24N-C/34N-C Schneideinsätze, IC908, Stechbreite w / Plattengröße: 1,5/24mm



Bestelldaten

Bestellnummer	273939 1,5/24
GTIN	7291075346831
Artikelklasse	26K

Beschreibung

Ausführung:

Spanbrecher mit ausgeprägter Schutzfase. Mittlere bis hohe Vorschübe.

Verwendung:

Erste Wahl zum Präzisionsstechen. Abstechen möglich. Auch für unterbrochene Schnitte geeignet.

Passend für:

Klemmhalter Nr. 273924 – 273925.

Hinweis:

Mindestbestellmenge entspricht einer Verpackungseinheit (VPE) oder einem Vielfachen davon.

Technische Beschreibung

Toleranz Stechbreite w	0,02 mm
Eckenradius R	0,1 mm
Einstechtiefe t_{\max}	5 mm
Stechbreite w	1,5 mm

Vorschub f	0,05 - 0,11 mm/U
Toleranz Eckenradius R	0,05 mm
Plattengröße Ø d	24 mm
Serie	PENTACUT
Herstellerbezeichnung	PENTA 24N150C010 IC908
Anzahl Wechsel/Schneiden	5
Schneidstoff	HM
Wendeschneidplattenprofil	neutral
Schlicht/Schrupp-Zuordnung	Schrupp-Schichten
Hauptanwendung	UNI
Schnittbedingung	kontinuierlich
Spanbrecher	C
Schnittgeschwindigkeit v _c Hauptanwendung	60 - 180 m/min
Sorte	IC908
Produktart	Wendeschneidplatte zum Stechdrehen