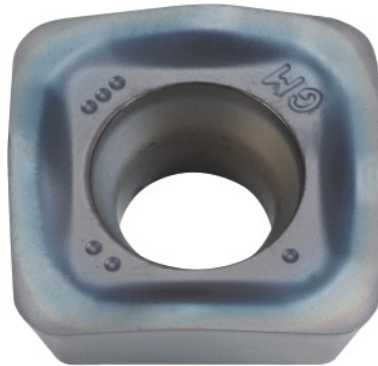



für Wendeschneidplatten SOMT SOMT....20ER-GM, PR1810, Typ: 14

Bestelldaten

Bestellnummer	222075 14
GTIN	4960664026944
Artikelklasse	25A

Beschreibung
Ausführung:

4-Schneiden Wendepatte mit konvexen Schneidkanten für geringe Schnittkräfte.

Verwendung:

Die **GM-Geometrie** ist 1. Wahl für die allgemeine Bearbeitung.

Hinweis:

Einsatzrichtwerte für $a_e = 0,3 \times D$.

Technische Beschreibung

Vorschub f_z pro Zahn	0,5 – 2 mm
Wendeplattengröße	14
Programmierradius bei $a_{p,max}$	3,5 mm
Plattenstärke E	5,56 mm
Typ	GG
Eckenradius	2 mm
ISO-Code Wendeschneidplatte	SOMT140520-ER-GM

Sorte	PR1810
Schneidstoff	HM
Anzahl Wechsel/Schneiden	4
Produktart	Wendeschneidplatte zum Fräsen

Anwenderdaten

	Eignung	V_c	ISO-Code
GG(G)	geeignet	180 m/min	K
nass maximal	bedingt geeignet		
trocken	geeignet		
Luft	geeignet		