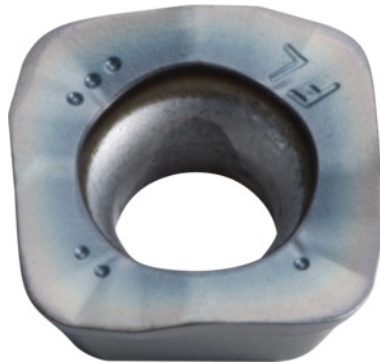



für Wendeschneidplatten SOMT SOMT.....ER-FL, PR1835, Typ: 10

Bestelldaten

Bestellnummer	222089 10
GTIN	4960664029334
Artikelklasse	25A

Beschreibung
Ausführung:

4-Schneiden Wendeplatte mit konvexen Schneidkanten für geringe Schnittkräfte.

Verwendung:

Die **FL-Geometrie** (oberflächenorientiert) ist 1. Wahl beim Schruppen auf Maschinen mit geringer Leistung.

Nicht für Helix-, Tauch- und Konturfräsen oder bei steilen Wänden verwenden.

Hinweis:

Einsatzrichtwerte für $a_e = 0,3 \times D$.

Technische Beschreibung

Programmierradius bei $a_{p \max}$	3 mm
Plattenstärke E	4,76 mm
Wendeplattengröße	10
Eckenradius	2 mm
Typ	INOX
Vorschub f_z pro Zahn	0,5 – 1,8 mm

ISO-Code Wendeschneidplatte	SOMT100420-ER-FL
Sorte	PR1835
Schneidstoff	HM
Anzahl Wechsel/Schneiden	4
Produktart	Wendeschneidplatte zum Fräsen

Anwenderdaten

	Eignung	V _c	ISO-Code
INOX < 900 N/mm ²	geeignet	160 m/min	M
INOX > 900 N/mm ²	geeignet	120 m/min	M
Ti > 850 N/mm ²	geeignet	40 m/min	S
nass maximal	bedingt geeignet		
trocken	geeignet		
Luft	geeignet		