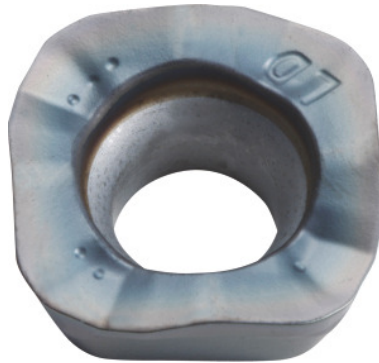


**für Wendeschneidplatten SOMT SOMT....20ER-LD, PR1835, Typ: 10****Bestelldaten**

Bestellnummer	222081 10
GTIN	4960664029365
Artikelklasse	25A

Beschreibung**Ausführung:**

4-Schneiden Wendeplatte mit konvexen Schneidkanten für geringe Schnittkräfte.

Verwendung:

Die **LD-Geometrie** ist auch geeignet für hohe Schnitttiefen ($a_{p,max} = 5$ mm) bei moderatem Vorschub.

Nicht für Helix-, Tauch- und Konturfräsen oder bei steilen Wänden verwenden.

Hinweis:

Einsatzrichtwerte für $a_e = 0,3 \times D$.

Technische Beschreibung

Typ	INOX
Vorschub f_z pro Zahn	0,06 – 1,8 mm
Programmierradius bei $a_{p,max}$	3,5 mm
Wendeplattengröße	10
Eckenradius	2 mm
Plattenstärke E	476 mm

ISO-Code Wendeschneidplatte	SOMT100420-ER-LD
Sorte	PR1835
Schneidstoff	HM
Anzahl Wechsel/Schneiden	4
Produktart	Wendeschneidplatte zum Fräsen

Anwenderdaten

	Eignung	V _c	ISO-Code
INOX < 900 N/mm ²	geeignet	160 m/min	M
INOX > 900 N/mm ²	geeignet	120 m/min	M
Ti > 850 N/mm ²	geeignet	40 m/min	S
nass maximal	bedingt geeignet		
trocken	geeignet		
Luft	geeignet		