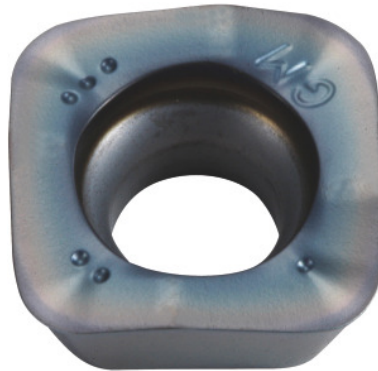




## für Wendeschneidplatten SOMT SOMT....20ER-GM, PR1825, Typ: 10



### Bestelldaten

Bestellnummer	222071 10
GTIN	4960664028511
Artikelklasse	25A

### Beschreibung

#### Ausführung:

4-Schneiden Wendepatte mit konvexen Schneidkanten für geringe Schnittkräfte.

#### Verwendung:

Die **GM-Geometrie** ist 1. Wahl für die allgemeine Bearbeitung.

#### Hinweis:

Einsatzrichtwerte für  $a_e = 0,3 \times D$ .

### Technische Beschreibung

Eckenradius	2 mm
Typ	ST1400
Wendepattengröße	10
Plattenstärke E	4,76 mm
Vorschub $f_z$ pro Zahn	0,2 – 2 mm
Programmierradius bei $a_{p\max}$	3 mm
ISO-Code Wendeschneidplatte	SOMT100420ER-GM

Sorte	PR1825
Schneidstoff	HM
Anzahl Wechsel/Schneiden	4
Produktart	Wendeschneidplatte zum Fräsen

## Anwenderdaten

	Eignung	V <sub>c</sub>	ISO-Code
Stahl < 500 N/mm <sup>2</sup>	geeignet	200 m/min	P
Stahl < 750 N/mm <sup>2</sup>	geeignet	180 m/min	P
Stahl < 900 N/mm <sup>2</sup>	geeignet	160 m/min	P
Stahl < 1100 N/mm <sup>2</sup>	geeignet	140 m/min	P
Stahl < 1400 N/mm <sup>2</sup>	geeignet	100 m/min	P
nass maximal	bedingt geeignet		
trocken	geeignet		
Luft	geeignet		