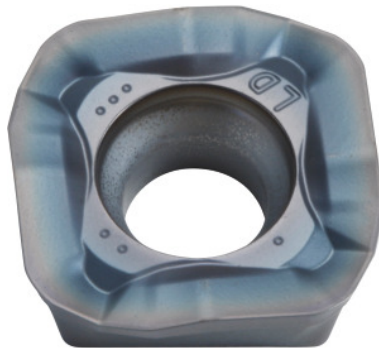



für Wendeschneidplatten SOMT SOMT....20ER-LD, PR1825, Typ: 14

Bestelldaten

Bestellnummer	222079 14
GTIN	4960664028566
Artikelklasse	25A

Beschreibung
Ausführung:

4-Schneiden Wendepatte mit konvexen Schneidkanten für geringe Schnittkräfte.

Verwendung:

Die **LD-Geometrie** ist auch geeignet für hohe Schnitttiefen ($a_{p\ max} = 5\ \text{mm}$) bei moderatem Vorschub.

Nicht für Helix-, Tauch- und Konturfräsen oder bei steilen Wänden verwenden.

Hinweis:

Einsatzrichtwerte für $a_e = 0,3 \times D$.

Technische Beschreibung

Vorschub f_z pro Zahn	0,03 – 2 mm
Plattenstärke E	5,56 mm
Wendepattengröße	14
Eckenradius	2 mm
Programmierradius bei $a_{p\ max}$	5 mm
ISO-Code Wendeschneidplatte	SOMT140520ER-LD

Sorte	PR1825
Schneidstoff	HM
Anzahl Wechsel/Schneiden	4
Produktart	Wendeschneidplatte zum Fräsen

Anwenderdaten

	Eignung	V _c	ISO-Code
Stahl < 500 N/mm ²	geeignet	200 m/min	P
Stahl < 750 N/mm ²	geeignet	180 m/min	P
Stahl < 900 N/mm ²	geeignet	160 m/min	P
Stahl < 1100 N/mm ²	geeignet	140 m/min	P
Stahl < 1400 N/mm ²	geeignet	100 m/min	P
nass maximal	bedingt geeignet		
trocken	geeignet		
Luft	geeignet		