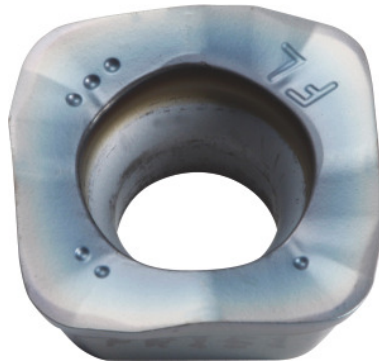



für Wendeschneidplatten SOMT SOMT.....ER-FL, PR1810, Typ: 10

Bestelldaten

| | |
|---------------|---------------|
| Bestellnummer | 222091 10 |
| GTIN | 4960664026883 |
| Artikelklasse | 25A |

Beschreibung
Ausführung:

4-Schneiden Wendeplatte mit konvexen Schneidkanten für geringe Schnittkräfte.

Verwendung:

Die **FL-Geometrie** (oberflächenorientiert) ist 1. Wahl beim Schruppen auf Maschinen mit geringer Leistung.

Nicht für Helix-, Tauch- und Konturfräsen oder bei steilen Wänden verwenden.

Hinweis:

Einsatzrichtwerte für $a_e = 0,3 \times D$.

Technische Beschreibung

| | |
|------------------------------------|------------|
| Plattenstärke E | 4,76 mm |
| Vorschub f_z pro Zahn | 0,5 – 2 mm |
| Wendeplattengröße | 10 |
| Typ | GG |
| Programmierradius bei $a_{p \max}$ | 3 mm |
| Eckenradius | 2 mm |

| | |
|-----------------------------|-------------------------------|
| ISO-Code Wendeschneidplatte | SOMT100420-ER-FL |
| Sorte | PR1810 |
| Schneidstoff | HM |
| Anzahl Wechsel/Schneiden | 4 |
| Produktart | Wendeschneidplatte zum Fräsen |

Anwenderdaten

| | Eignung | V_c | ISO-Code |
|--------------|------------------|-----------|----------|
| GG(G) | geeignet | 180 m/min | K |
| nass maximal | bedingt geeignet | | |
| trocken | geeignet | | |
| Luft | geeignet | | |