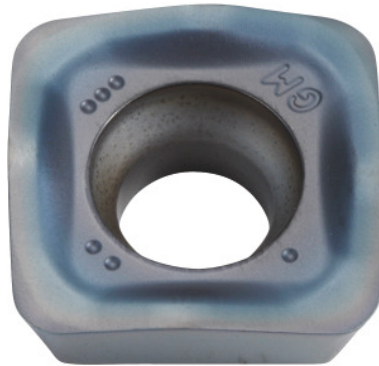


**für Wendeschneidplatten SOMT SOMT....20ER-GM, PR1835, Typ: 14****Bestelldaten**

Bestellnummer	222073 14
GTIN	4960664029396
Artikelklasse	25A

**Beschreibung****Ausführung:**

4-Schneiden Wendepatte mit konvexen Schneidkanten für geringe Schnittkräfte.

**Verwendung:**

Die **GM-Geometrie** ist 1. Wahl für die allgemeine Bearbeitung.

**Hinweis:**

Einsatzrichtwerte für  $a_e = 0,3 \times D$ .

**Technische Beschreibung**

Vorschub $f_z$ pro Zahn	0,5 – 1,8 mm
Plattenstärke E	5,56 mm
Typ	INOX
Wendepattengröße	14
Programmierradius bei $a_{p\max}$	3,5 mm
Eckenradius	2 mm
ISO-Code Wendeschneidplatte	SOMT140520-ER-GM

Sorte	PR1835
Schneidstoff	HM
Anzahl Wechsel/Schneiden	4
Produktart	Wendeschneidplatte zum Fräsen

## Anwenderdaten

	Eignung	V <sub>c</sub>	ISO-Code
INOX < 900 N/mm <sup>2</sup>	geeignet	160 m/min	M
INOX > 900 N/mm <sup>2</sup>	geeignet	120 m/min	M
Ti > 850 N/mm <sup>2</sup>	geeignet	40 m/min	S
nass maximal	bedingt geeignet		
trocken	geeignet		
Luft	geeignet		