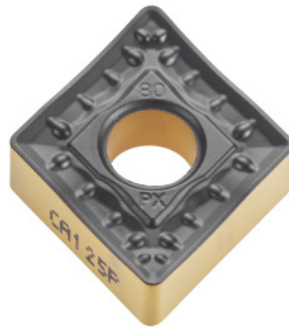




Dreh-Wendeschneidplatte CNMM 190608, für Grobzerspanung, Sorte: CA125P



Bestelldaten

Bestellnummer	250502 CA125P
GTIN	4960664014040
Artikelklasse	25E

Technische Beschreibung

Spanbrecher	PX
Schnitttiefe a_p	1 - 11 mm
Schneidstoff	HM
Hauptanwendung	P
Schlicht/Schrupp-Zuordnung	Schruppen
ISO-Code Wendeschneidplatte	CNMM 190608
Eckenradius	0,8 mm
Schnittbedingung	leicht unterbrochen
Sorte	CA125P
Vorschub f	0,25 - 0,9 mm/U
Schnittgeschwindigkeit v_c Hauptanwendung	140 - 300 m/min

Anzahl Wechsel/Schneiden	4
Produktart	Wendeschneidplatte zum Drehen