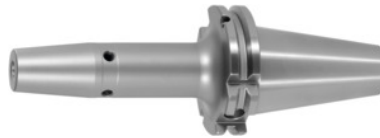




## Schrumpffutter, SK 50 kurz, Spann-Ø D1: 14 mm



### Bestelldaten

Bestellnummer	302288 14
GTIN	2050001689955
Artikelklasse	33W

### Beschreibung

#### Ausführung:

- Hochwarmfester Stahl.
- Gr. 3–5 für HM, ab Gr. 6 für HSS und HM.
- Alle Schäfte hartüberdreht (Laufruhe!).
- Mit Balluffchip-Bohrung.

Glasperlengestrahlt.

#### Verwendung:

Zum Spannen von Werkzeugen mit Zylinderschaft in Toleranz h6.

Für Induktiv-, Kontakt- und Heißluft-Schrumpfgeräte geeignet.

#### Sonderzubehör:

Anzugsbolzen (AB) Nr. 308600 – 308800, AB-Spannschlüssel Nr. 308820– 308835, Schrumpffutterverlängerungen Nr. 302410 – 302419. Schrumpfgeräte, Zubehör Nr. 354210 – 354450, Wuchtschrauben-Set Nr. 309906 Gr. 180.

Auskraglänge A-Maß: 80 mm

Außen-Ø D: 34 mm

Ø D<sub>2</sub>: 27 mm

### Technische Beschreibung

Spann-Ø D <sub>1</sub>	14 mm
Auskraglänge A-Maß	80 mm
Ø D <sub>2</sub>	27 mm
Außen-Ø D	34 mm

Aufnahme	SK 50 kurz
Aufnahme-Norm	ISO 7388-1
Form	ADB
Wuchtgüte G bei Drehzahl	G 2,5 bei 25000 min <sup>-1</sup>
Rundlaufgenauigkeit	≤ 3 µm
Zerspanungsstrategie	HSC
Zerspanungsstrategie	HPC
Produktart	Schrumpffutter

## Zubehör

Schrumpffutter-Verlängerung 4,5° ohne Längeneinstellschraube Ø d / Ø D1 25/12 mm	302416 25/12
Anzugsbolzen abgedichtet passend für Steilkegel 50	308660 50
Anzugsbolzen, 18CrNiMo7 abgedichtet, Form B passend für Steilkegel 50	308615 50
Schrumpffutter-Verlängerung 4,5° ohne Längeneinstellschraube, mit Kühlkanalbohrungen Ø d / Ø D1 32/12 mm	302414 32/12
Drehmomenteinsatz für Anzugsbolzen nach DIN 69872 passend für Steilkegel-Größe 50	308810 50
Schrumpffutter-Verlängerung 4,5° mit Längeneinstellschraube Ø d / Ø D1 32/12 mm	302412 32/12
Kühleinheit Typ CU1	354215 CU1
Drehmomenteinsatz für Anzugsbolzen nach ISO 7388 passend für Steilkegel-Größe 50	308812 50
Schrumpffutter-Verlängerung 4,5° mit Längeneinstellschraube Ø d / Ø D1 25/14 mm	302412 25/14
Anzugsbolzen 90° abgedichtet passend für Steilkegel 50	308795 50
Anzugsbolzen 60° abgedichtet passend für Steilkegel 50	308785 50
Spezial-Anzugsbolzen mit Innengewinde passend für Steilkegel 50	308740 50

Wechselscheibe für Spule SU1 für Spann-Ø 12-20 mm	354240 12-20
Kühladapter kurz 4,5° für Spann-Ø 12,1-16 mm	354235 12,1-16
Schrumpffutter-Verlängerung 3°, schwingungsgedämpft Ø d / Ø D1 25/12 mm	302417 25/12
Schrumpffutter-Verlängerung 4,5° mit Längeneinstellschraube Ø d / Ø D1 25/12 mm	302412 25/12
Kühladapter lang 4,5° für Spann-Ø 12,1-16 mm	354236 12,1-16
Anzugsbolzen abgedichtet, Form A passend für Steilkegel 50	308610 50
Werkzeuggrundaufnahme für SK für SK-Kegelschaft 50	354225 50
Schrumpfgerät Typ SU1	354210 SU1
Schrumpffutter-Verlängerung 4,5° ohne Längeneinstellschraube Ø d / Ø D1 32/14 mm	302410 32/14
Spezial-Anzugsbolzen ohne Innengewinde abgedichtet passend für Steilkegel 50	308700 50
Anzugsbolzen 90° abgedichtet passend für Steilkegel 50	308790 50
Anzugsbolzen Form A passend für Steilkegel 50	308600 50
Schrumpffutter-Verlängerung 4,5° mit Längeneinstellschraube Ø d / Ø D1 32/14 mm	302412 32/14
Schrumpffutter-Verlängerung 3°, schwingungsgedämpft Ø d / Ø D1 20/12 mm	302415 20/12
Anzugsbolzen abgedichtet, Form B passend für Steilkegel 50	308620 50
Schrumpffutter-Verlängerung 4,5° ohne Längeneinstellschraube Ø d / Ø D1 32/12 mm	302410 32/12
Anzugsbolzen abgedichtet, Form B passend für Steilkegel 50	308650 50
Schrumpffutter-Verlängerung 4,5° ohne Längeneinstellschraube Ø d / Ø D1 32/14 mm	302416 32/14
Schrumpffutter-Verlängerung 3°, schwingungsgedämpft Ø d / Ø D1 25/14 mm	302417 25/14
Anzugsbolzen 45° abgedichtet passend für Steilkegel 50	308760 50
Schrumpffutter-Verlängerung 4,5° ohne Längeneinstellschraube Ø d / Ø D1 32/12 mm	302416 32/12

Spezial-Anzugsbolzen ohne Innengewinde abgedichtet passend für Steilkegel 50	308720 50
Schrumpffutter-Verlängerung 4,5° ohne Längeneinstellschraube Ø d / Ø D1 25/14 mm	302410 25/14
Schrumpffutter-Verlängerung 4,5° ohne Längeneinstellschraube Ø d / Ø D1 25/12 mm	302410 25/12
Schrumpffutter-Verlängerung 4,5° ohne Längeneinstellschraube, mit Kühlkanalbohrungen Ø d / Ø D1 32/14 mm	302414 32/14
Anzugsbolzen 45° abgedichtet passend für Steilkegel 50	308765 50
Spannschlüssel für Anzugsbolzen ISO 7388 passend für Steilkegel-Größe 50	308830 50
Anzugsbolzen Form B passend für Steilkegel 50	308640 50
Anzugsbolzen, 18CrNiMo7 Form A passend für Steilkegel 50	308605 50
Spannschlüssel für Anzugsbolzen DIN ISO 7388-1 (ehem. DIN 69872) passend für Steilkegel-Größe 50	308820 50
Schrumpffutter-Verlängerung 4,5° ohne Längeneinstellschraube Ø d / Ø D1 25/14 mm	302416 25/14