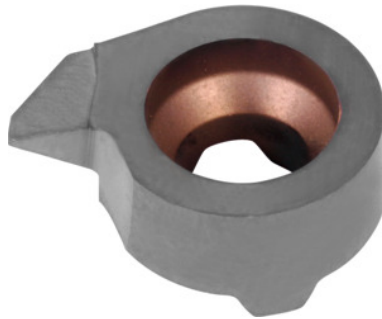


**Garant****mini-Schneidplatte zum Kopieren innen rechts, HB720, Ø Dmin: 11mm**

## Bestelldaten

|               |               |
|---------------|---------------|
| Bestellnummer | 270040 11     |
| GTIN          | 4045197560155 |
| Artikelklasse | 211           |

## Technische Beschreibung

|                                   |                           |
|-----------------------------------|---------------------------|
| Mindest-Ø $D_{min}$               | 11 mm                     |
| Plattenstärke T                   | 4,1 mm                    |
| Keilwinkel $\alpha$               | 43 Grad                   |
| Spitzen-Mitten-Abstand $L_3$      | 6,7 mm                    |
| Vorschub f                        | 0,02 - 0,03 mm/U          |
| Plattengröße Ø d                  | 8 mm                      |
| maximale Schnitttiefe $t_{max}$   | 2,3 mm                    |
| Radius R                          | 0,2 mm                    |
| maximale Schnitttiefe $a_{p,max}$ | 0,15 - 0,5 mm             |
| Sorte                             | HB720                     |
| Produktart                        | Mini-Wechselschneidplatte |

## Anwenderdaten

|                                | <b>Eignung</b>   | <b>V<sub>c</sub></b> | <b>ISO-Code</b> |
|--------------------------------|------------------|----------------------|-----------------|
| Alu Kunststoffe                | bedingt geeignet | 80 m/min             | N               |
| Alu (kurzspanend)              | bedingt geeignet | 80 m/min             | N               |
| Alu > 10% Si                   | bedingt geeignet | 60 m/min             | N               |
| Stahl < 500 N/mm <sup>2</sup>  | geeignet         | 80 m/min             | P               |
| Stahl < 750 N/mm <sup>2</sup>  | geeignet         | 80 m/min             | P               |
| Stahl < 900 N/mm <sup>2</sup>  | geeignet         | 80 m/min             | P               |
| Stahl < 1100 N/mm <sup>2</sup> | geeignet         | 80 m/min             | P               |
| Stahl < 1400 N/mm <sup>2</sup> | geeignet         | 60 m/min             | P               |
| INOX < 900 N/mm <sup>2</sup>   | geeignet         | 70 m/min             | M               |
| INOX > 900 N/mm <sup>2</sup>   | geeignet         | 50 m/min             | M               |
| Ti > 850 N/mm <sup>2</sup>     | bedingt geeignet | 30 m/min             | S               |
| GG(G)                          | geeignet         | 60 m/min             | K               |
| CuZn                           | geeignet         | 80 m/min             | N               |
| kontinuierlich                 | geeignet         |                      |                 |
| unregelmäßig                   | bedingt geeignet |                      |                 |
| unterbrochen                   | bedingt geeignet |                      |                 |
| nass maximal                   | geeignet         |                      |                 |