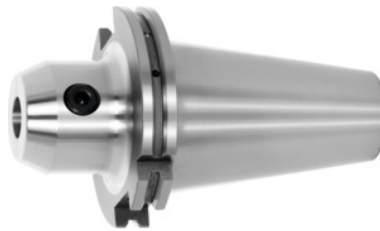


Garant
Flächenspannfutter Form ADB, SK 50 kurz, Spann-Ø D1: 18mm

Bestelldaten

Bestellnummer	300295 18
GTIN	4045197283931
Artikelklasse	31A

Beschreibung
Ausführung:

Mit Balluff/RFID-Chip-Bohrung.

GARANT –

Alle Schäfte hartüberdreht (Laufruhe!). Wuchtgüte G 2,5 / 25000 min⁻¹.

Verwendung:

Zum Spannen von Werkzeugen mit seitlicher Mitnahmefläche nach DIN 1835 B und DIN 6535 HB.

Sonderzubehör:

Anzugsbolzen (AB) Nr. 308600 – 308806, AB-Spannschlüssel Nr. 308820 – 308835.

Technische Beschreibung

Auskraglänge A-Maß	63 mm
Ersatz-Spannschraube Nr. 309900	16
Spann-Ø D ₁	18 mm
Außen-Ø D	50 mm
Aufnahme	SK 50 kurz
Norm	DIN 6359
Aufnahme-Norm	ISO 7388-1
Form	ADB

Wuchtgüte G bei Drehzahl	G 2,5 bei 25000 min ⁻¹
Rundlaufgenauigkeit	≤ 3 µm
Zerspanungsstrategie	HPC
Produktart	Flächenspannfutter

Zubehör

Spezial-Anzugsbolzen mit Innengewinde passend für Steilkegel 50	308740 50
Anzugsbolzen Form A passend für Steilkegel 50	308600 50
Anzugsbolzen abgedichtet, Form B passend für Steilkegel 50	308620 50
Spannschlüssel für Anzugsbolzen DIN ISO 7388-1 (ehem. DIN 69872) passend für Steilkegel-Größe 50	308820 50
Anzugsbolzen 45° abgedichtet passend für Steilkegel 50	308760 50
Anzugsbolzen 90° abgedichtet passend für Steilkegel 50	308790 50
Anzugsbolzen abgedichtet passend für Steilkegel 50	308660 50
Anzugsbolzen abgedichtet, Form B passend für Steilkegel 50	308650 50
Anzugsbolzen 60° abgedichtet passend für Steilkegel 50	308785 50
Anzugsbolzen abgedichtet, Form A passend für Steilkegel 50	308610 50
Anzugsbolzen, 18CrNiMo7 Form A passend für Steilkegel 50	308605 50
Anzugsbolzen, 18CrNiMo7 abgedichtet, Form B passend für Steilkegel 50	308615 50
Anzugsbolzen 45° abgedichtet passend für Steilkegel 50	308765 50
Anzugsbolzen 90° abgedichtet passend für Steilkegel 50	308795 50
Anzugsbolzen Form B passend für Steilkegel 50	308640 50
Spannschlüssel für Anzugsbolzen ISO 7388 passend für Steilkegel-Größe 50	308830 50
	308720 50

Spezial-Anzugsbolzen ohne Innengewindeabgedichtet
passend für Steilkegel 50

Ersatz-Spannschraube für Futter mit Spann-Ø D1 16 mm

309900 16