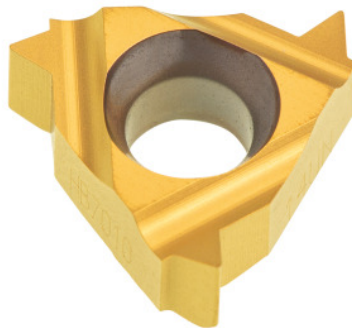


Garant**Vollprofilplatte 60° innen rechts, HB7010, Anzahl Gänge / Zoll: 20****Bestelldaten**

| | |
|---------------|---------------|
| Bestellnummer | 270910 20 |
| GTIN | 4045197534422 |
| Artikelklasse | 21J |

Technische Beschreibung

| | |
|---------------------------|------------|
| Anzahl Gänge/Zoll | 20 |
| Schneidstoff | HM |
| Einsatzart | rechts |
| Innen-/Außenanwendung | innen |
| Wendeschneidplattenprofil | Vollprofil |
| Sorte | HB7010 |
| Gewindeart | UNF |
| Gewindeart | UNC |
| Gewindeart | UN |
| Gewindeart | UNEF |
| Gewindeart | UNS |
| Gewindeart | UN-LH |

| | |
|----------------|--------------------------------------|
| Gewindeart | UNC-LH |
| Gewindeart | UNF-LH |
| Gewindeart | UNEF-LH |
| Gewindeart | UNS-LH |
| Flankenwinkel | 60 Grad |
| Stärke | 3,17 mm |
| Plattengröße L | 11 mm |
| Produktart | Wendeschneidplatte zum Gewindedrehen |

Anwenderdaten

| | Eignung | V _c | ISO-Code |
|--------------------------------|------------------|----------------|----------|
| Alu (kurzspanend) | geeignet | 250 m/min | N |
| Alu > 10% Si | geeignet | 180 m/min | N |
| Stahl < 500 N/mm ² | geeignet | 150 m/min | P |
| Stahl < 750 N/mm ² | geeignet | 150 m/min | P |
| Stahl < 900 N/mm ² | geeignet | 130 m/min | P |
| Stahl < 1100 N/mm ² | geeignet | 100 m/min | P |
| Stahl < 1400 N/mm ² | geeignet | 90 m/min | P |
| Stahl < 55 HRC | bedingt geeignet | 40 m/min | H |
| INOX < 900 N/mm ² | bedingt geeignet | 100 m/min | M |
| INOX > 900 N/mm ² | bedingt geeignet | 100 m/min | M |
| Ti > 850 N/mm ² | bedingt geeignet | 50 m/min | S |
| GG(G) | geeignet | 130 m/min | K |
| CuZn | bedingt geeignet | 150 m/min | N |
| kontinuierlich | geeignet | | |
| nass maximal | geeignet | | |
| trocken | bedingt geeignet | | |

