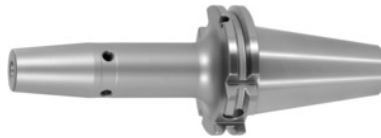




## Schrumpffutter, SK 40 kurz, Spann-Ø D1: 14mm



### Bestelldaten

|               |               |
|---------------|---------------|
| Bestellnummer | 302251 14     |
| GTIN          | 2050001689597 |
| Artikelklasse | 33W           |

### Beschreibung

#### Ausführung:

- Hochwarmfester Stahl.
- Gr. 3–5 für HM, ab Gr. 6 für HSS und HM.
- Alle Schäfte hartüberdreht (Laufruhe!).
- Mit RFID / Balluffchip-Bohrung.

Glasperlengestrahlt.

#### Verwendung:

Zum Spannen von Werkzeugen mit Zylinderschaft in Toleranz h6.

Für Induktiv-, Kontakt- und Heißluft-Schrumpfgeräte geeignet.

#### Sonderzubehör:

Anzugsbolzen (AB) Nr. 308600 – 308800, AB-Spannschlüssel Nr. 308820– 308835, Schrumpffutterverlängerungen Nr. 302410 – 302419. Schrumpfgeräte, Zubehör Nr. 354210 – 354450, Wuchtschrauben-Set Nr. 309906 Gr. 180.

### Technische Beschreibung

|                        |            |
|------------------------|------------|
| Auskraglänge A-Maß     | 80 mm      |
| Ø D <sub>2</sub>       | 27 mm      |
| Spann-Ø D <sub>1</sub> | 14 mm      |
| Außen-Ø D              | 34 mm      |
| Aufnahme               | SK 40 kurz |
| Aufnahme-Norm          | ISO 7388-1 |

|                          |                                   |
|--------------------------|-----------------------------------|
| Form                     | ADB                               |
| Wuchtgüte G bei Drehzahl | G 2,5 bei 25000 min <sup>-1</sup> |
| Rundlaufgenauigkeit      | ≤ 3 μm                            |
| Zerspanungsstrategie     | HSC                               |
| Zerspanungsstrategie     | HPC                               |
| Produktart               | Schrumpffutter                    |

## Zubehör

|  |              |
|--|--------------|
| Schrumpffutter-Verlängerung 3°, schwingungsgedämpft Ø d / Ø D1 25/14 mm                          | 302417 25/14 |
| Schrumpffutter-Verlängerung 4,5° ohne Längeneinstellschraube Ø d / Ø D1 32/12 mm                 | 302416 32/12 |
| Anzugsbolzen Form A passend für Steilkegel 40  | 308600 40    |
| Schrumpffutter-Verlängerung 4,5° mit Längeneinstellschraube Ø d / Ø D1 25/12 mm                  | 302412 25/12 |
| Anzugsbolzen abgedichtet, Form A passend für Steilkegel 40                                       | 308610 40    |
| Anzugsbolzen 60° abgedichtet passend für Steilkegel 40   | 308785 40    |
| Spannschlüssel für Anzugsbolzen DIN ISO 7388-1 (ehem. DIN 69872) passend für Steilkegel-Größe 40 | 308820 40    |
| Anzugsbolzen Mori-Seiki, abgedichtet, Form A passend für Steilkegel 40                           | 308630 40    |
| Schrumpffutter-Verlängerung 4,5° ohne Längeneinstellschraube Ø d / Ø D1 25/12 mm                 | 302410 25/12 |
| Anzugsbolzen Mazak, Form A passend für Steilkegel 40M  | 308670 40M   |
| Schrumpffutter-Verlängerung 4,5° ohne Längeneinstellschraube Ø d / Ø D1 32/14 mm                 | 302416 32/14 |
| Anzugsbolzen Hurco 45° mit Passung abgedichtet passend für Steilkegel 40                         | 308802 40    |
| Kühleinheit Typ CU1  | 354215 CU1   |
| Anzugsbolzen 45° abgedichtet passend für Steilkegel 40   | 308765 40    |

|   |              |
|---|--------------|
| Schrumpffutter-Verlängerung 4,5°ohne<br>Längeneinstellschraube Ø d / Ø D1 25/12 mm                            | 302416 25/12 |
| Schrumpfgerät Typ SU1   | 354210 SU1   |
| Schrumpffutter-Verlängerung 4,5°ohne<br>Längeneinstellschraube Ø d / Ø D1 25/14 mm                            | 302410 25/14 |
| AnzugsbolzenMori-Seiki, abgedichtet, Form A passend für<br>Steilkegel 40                                      | 308625 40    |
| Anzugsbolzen, 18CrNiMo7abgedichtet, Form B passend für<br>Steilkegel 40                                       | 308615 40    |
| Anzugsbolzenabgedichtet passend für Steilkegel 40   | 308660 40    |
| Schrumpffutter-Verlängerung 4,5°ohne<br>Längeneinstellschraube Ø d / Ø D1 32/14 mm                            | 302410 32/14 |
| AnzugsbolzenForm B passend für Steilkegel 40  | 308640 40    |
| Schrumpffutter-Verlängerung 4,5°ohne<br>Längeneinstellschraube, mit Kühlkanalbohrungen Ø d / Ø<br>D1 32/14 mm | 302414 32/14 |
| Spezial-Anzugsbolzen ohne Innengewindeabgedichtet<br>passend für Steilkegel 40                                | 308700 40    |
| Anzugsbolzenabgedichtet, Form B passend für Steilkegel<br>40  | 308650 40    |
| Schrumpffutter-Verlängerung 3°, schwingungsgedämpft Ø<br>d / Ø D1 20/12 mm                                    | 302415 20/12 |
| Anzugsbolzen 90°abgedichtet passend für Steilkegel 40   | 308795 40    |
| Schrumpffutter-Verlängerung 4,5°ohne<br>Längeneinstellschraube Ø d / Ø D1 32/12 mm                            | 302410 32/12 |
| Schrumpffutter-Verlängerung 4,5°ohne<br>Längeneinstellschraube Ø d / Ø D1 25/14 mm                            | 302416 25/14 |
| Schrumpffutter-Verlängerung 4,5°mit<br>Längeneinstellschraube Ø d / Ø D1 25/14 mm                             | 302412 25/14 |
| Anzugsbolzen Hurco 45° mit 4 mm Bohrung und<br>Passungabgedichtet passend für Steilkegel 40                   | 308801 40    |
| Wechselscheibe für SpuleSU1 für Spann-Ø 12-20 mm  | 354240 12-20 |
| Anzugsbolzen, 18CrNiMo7Form A passend für Steilkegel 40   | 308605 40    |
|   | 308740 40    |

Spezial-Anzugsbolzen mit Innengewinde passend für Steilkegel 40

|   |                |
|---|----------------|
| Schrumpffutter-Verlängerung 4,5° mit Längeneinstellschraube $\varnothing d / \varnothing D1$ 32/14 mm | 302412 32/14   |
| Schrumpffutter-Verlängerung 4,5° mit Längeneinstellschraube $\varnothing d / \varnothing D1$ 32/12 mm | 302412 32/12   |
| Kühladapter kurz 4,5° für Spann- $\varnothing$ 12,1-16 mm   | 354235 12,1-16 |
| Anzugsbolzen 45° abgedichtet passend für Steilkegel 40  | 308760 40      |
| Anzugsbolzen abgedichtet, Form B passend für Steilkegel 40  | 308620 40      |
| Werkzeuggrundaufnahme für SK für SK-Kegelschaft 40  | 354225 40      |
| Kühladapter lang 4,5° für Spann- $\varnothing$ 12,1-16 mm   | 354236 12,1-16 |
| Anzugsbolzen Hurco 90° mit Passung abgedichtet passend für Steilkegel 40                              | 308806 40      |
| Anzugsbolzen 90° abgedichtet passend für Steilkegel 40  | 308790 40      |
| Anzugsbolzen abgedichtet passend für Steilkegel 40  | 308635 40      |
| Spannschlüssel für Anzugsbolzen ISO 7388 passend für Steilkegel-Größe 40                              | 308830 40      |