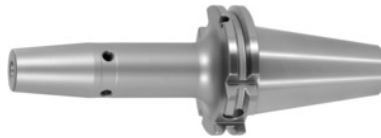




## Schrumpffutter, SK 40 kurz, Spann-Ø D1: 16mm



### Bestelldaten

Bestellnummer	302251 16
GTIN	2050001689603
Artikelklasse	33W

### Beschreibung

#### Ausführung:

- Hochwarmfester Stahl.
- Gr. 3–5 für HM, ab Gr. 6 für HSS und HM.
- Alle Schäfte hartüberdreht (Laufruhe!).
- Mit RFID / Balluffchip-Bohrung.

Glasperlengestrahlt.

#### Verwendung:

Zum Spannen von Werkzeugen mit Zylinderschaft in Toleranz h6.

Für Induktiv-, Kontakt- und Heißluft-Schrumpfgeräte geeignet.

#### Sonderzubehör:

Anzugsbolzen (AB) Nr. 308600 – 308800, AB-Spannschlüssel Nr. 308820– 308835, Schrumpffutterverlängerungen Nr. 302410 – 302419. Schrumpfgeräte, Zubehör Nr. 354210 – 354450, Wuchtschrauben-Set Nr. 309906 Gr. 180.

### Technische Beschreibung

Auskraglänge A-Maß	80 mm
Ø D <sub>2</sub>	27 mm
Spann-Ø D <sub>1</sub>	16 mm
Außen-Ø D	34 mm
Aufnahme	SK 40 kurz
Aufnahme-Norm	ISO 7388-1

Form	ADB
Wuchtgüte G bei Drehzahl	G 2,5 bei 25000 min <sup>-1</sup>
Rundlaufgenauigkeit	≤ 3 μm
Zerspanungsstrategie	HSC
Zerspanungsstrategie	HPC
Produktart	Schrumpffutter

## Zubehör

Anzugsbolzenabgedichtet, Form B passend für Steilkegel 40	308620 40
Schrumpffutter-Verlängerung 4,5° ohne Längeneinstellschraube Ø d / Ø D1 32/16 mm	302416 32/16
Wechselscheibe für SpuleSU1 für Spann-Ø 12-20 mm	354240 12-20
Anzugsbolzenabgedichtet passend für Steilkegel 40	308635 40
Kühladapter lang 4,5° für Spann-Ø 12,1-16 mm	354236 12,1-16
Anzugsbolzen, 18CrNiMo7 abgedichtet, Form B passend für Steilkegel 40	308615 40
Anzugsbolzen Form B passend für Steilkegel 40	308640 40
Anzugsbolzen 60° abgedichtet passend für Steilkegel 40	308785 40
Kühladapter kurz 4,5° für Spann-Ø 12,1-16 mm	354235 12,1-16
Anzugsbolzen 90° abgedichtet passend für Steilkegel 40	308795 40
Schrumpfergerät Typ SU1	354210 SU1
Anzugsbolzenabgedichtet, Form A passend für Steilkegel 40	308610 40
Spezial-Anzugsbolzen ohne Innengewinde abgedichtet passend für Steilkegel 40	308700 40
Anzugsbolzen Form A passend für Steilkegel 40	308600 40
Spezial-Anzugsbolzen mit Innengewinde passend für Steilkegel 40	308740 40
	308806 40

Anzugsbolzen Hurco 90° mit Passungabgedichtet passend für Steilkegel 40

Schrumpffutter-Verlängerung 4,5° ohne Längeneinstellschraube Ø d / Ø D1 25/16 mm	302410 25/16
Spannschlüssel für Anzugsbolzen DIN ISO 7388-1 (ehem. DIN 69872) passend für Steilkegel-Größe 40	308820 40
Schrumpffutter-Verlängerung 4,5° mit Längeneinstellschraube Ø d / Ø D1 32/16 mm	302412 32/16
Anzugsbolzen, 18CrNiMo7Form A passend für Steilkegel 40	308605 40
Anzugsbolzen Mazak, Form A passend für Steilkegel 40M	308670 40M
Anzugsbolzen Hurco 45° mit 4 mm Bohrung und Passungabgedichtet passend für Steilkegel 40	308801 40
Anzugsbolzen abgedichtet passend für Steilkegel 40	308660 40
Werkzeuggrundaufnahme für SK für SK-Kegelschaft 40	354225 40
Anzugsbolzen Mori-Seiki, abgedichtet, Form A passend für Steilkegel 40	308625 40
Schrumpffutter-Verlängerung 4,5° ohne Längeneinstellschraube Ø d / Ø D1 25/16 mm	302416 25/16
Anzugsbolzen Hurco 45° mit Passungabgedichtet passend für Steilkegel 40	308802 40
Schrumpffutter-Verlängerung 4,5° ohne Längeneinstellschraube Ø d / Ø D1 32/16 mm	302410 32/16
Schrumpffutter-Verlängerung 4,5° mit Längeneinstellschraube Ø d / Ø D1 25/16 mm	302412 25/16
Anzugsbolzen 45° abgedichtet passend für Steilkegel 40	308760 40
Kühleinheit Typ CU1	354215 CU1
Anzugsbolzen abgedichtet, Form B passend für Steilkegel 40	308650 40
Anzugsbolzen 45° abgedichtet passend für Steilkegel 40	308765 40
Anzugsbolzen 90° abgedichtet passend für Steilkegel 40	308790 40
Anzugsbolzen Mori-Seiki, abgedichtet, Form A passend für Steilkegel 40	308630 40
Spannschlüssel für Anzugsbolzen ISO 7388 passend für Steilkegel-Größe 40	308830 40

