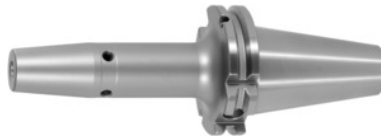




Schrumpffutter, SK 40 A = 120, Spann-Ø D1: 10mm



Bestelldaten

Bestellnummer	302254 10
GTIN	2050001689702
Artikelklasse	33W

Beschreibung

Ausführung:

- Hochwarmfester Stahl.
- Gr. 3–5 für HM, ab Gr. 6 für HSS und HM.
- Alle Schäfte hartüberdreht (Laufruhe!).
- Mit RFID / Balluffchip-Bohrung.

Glasperlengestrahlt.

Verwendung:

Zum Spannen von Werkzeugen mit Zylinderschaft in Toleranz h6.

Für Induktiv-, Kontakt- und Heißluft-Schrumpfgeräte geeignet.

Sonderzubehör:

Anzugsbolzen (AB) Nr. 308600 – 308800, AB-Spannschlüssel Nr. 308820– 308835, Schrumpffutterverlängerungen Nr. 302410 – 302419. Schrumpfgeräte, Zubehör Nr. 354210 – 354450, Wuchtschrauben-Set Nr. 309906 Gr. 180.

Technische Beschreibung

Spann-Ø D ₁	10 mm
Ø D ₂	24 mm
Auskraglänge A-Maß	120 mm
Außen-Ø D	32 mm
Aufnahme	SK 40 A = 120
Aufnahme-Norm	ISO 7388-1

Form	ADB
Wuchtgüte G bei Drehzahl	G 2,5 bei 25000 min ⁻¹
Rundlaufgenauigkeit	≤ 3 μm
Zerspanungsstrategie	HSC
Zerspanungsstrategie	HPC
Produktart	Schrumpffutter

Zubehör

Werkzeuggrundaufnahme für SK für SK-Kegelschaft 40	354225 40
Schrumpffutter-Verlängerung 4,5° ohne Längeneinstellschraube, mit Kühlkanalbohrungen Ø d / Ø D1 32/10 mm	302414 32/10
Kühladapter lang 4,5° für Spann-Ø 9,1-12 mm	354236 9,1-12
Anzugsbolzen 90° abgedichtet passend für Steilkegel 40	308795 40
Kühladapter kurz 4,5° für Spann-Ø 9,1-12 mm	354235 9,1-12
Kühleinheit Typ CU1	354215 CU1
Anzugsbolzen Form A passend für Steilkegel 40	308600 40
Anzugsbolzen 45° abgedichtet passend für Steilkegel 40	308760 40
Spannschlüssel für Anzugsbolzen DIN ISO 7388-1 (ehem. DIN 69872) passend für Steilkegel-Größe 40	308820 40
Anzugsbolzen Hurco 45° mit Passung abgedichtet passend für Steilkegel 40	308802 40
Schrumpffutter-Verlängerung 4,5° ohne Längeneinstellschraube Ø d / Ø D1 25/10 mm	302416 25/10
Spezial-Anzugsbolzen ohne Innengewinde abgedichtet passend für Steilkegel 40	308700 40
Anzugsbolzen abgedichtet, Form B passend für Steilkegel 40	308650 40
Anzugsbolzen 90° abgedichtet passend für Steilkegel 40	308790 40
	302412 32/10

Schrumpffutter-Verlängerung 4,5° mit Längeneinstellschraube Ø d / Ø D1 32/10 mm	
Anzugsbolzen, 18CrNiMo7abgedichtet, Form B passend für Steilkegel 40	308615 40
Spannschlüssel für Anzugsbolzen ISO 7388 passend für Steilkegel-Größe 40	308830 40
Anzugsbolzenabgedichtet, Form B passend für Steilkegel 40	308620 40
Anzugsbolzenabgedichtet passend für Steilkegel 40	308660 40
Anzugsbolzen 45° abgedichtet passend für Steilkegel 40	308765 40
Anzugsbolzenabgedichtet passend für Steilkegel 40	308635 40
Anzugsbolzen Mori-Seiki, abgedichtet, Form A passend für Steilkegel 40	308630 40
Schrumpffutter-Verlängerung 4,5° ohne Längeneinstellschraube Ø d / Ø D1 32/10 mm	302410 32/10
Schrumpfgerät Typ SU1	354210 SU1
Anzugsbolzen, 18CrNiMo7 Form A passend für Steilkegel 40	308605 40
Anzugsbolzen Form B passend für Steilkegel 40	308640 40
Schrumpffutter-Verlängerung 4,5° mit Längeneinstellschraube Ø d / Ø D1 25/10 mm	302412 25/10
Anzugsbolzen Mazak, Form A passend für Steilkegel 40M	308670 40M
Schrumpffutter-Verlängerung 4,5° ohne Längeneinstellschraube Ø d / Ø D1 25/10 mm	302410 25/10
Wechselscheibe für Spule SU1 für Spann-Ø 6-12 mm	354240 6-12
Schrumpffutter-Verlängerung 4,5° ohne Längeneinstellschraube Ø d / Ø D1 32/10 mm	302416 32/10
Anzugsbolzen Mori-Seiki, abgedichtet, Form A passend für Steilkegel 40	308625 40
Schrumpffutter-Verlängerung 3°, schwingungsgedämpft Ø d / Ø D1 20/10 mm	302415 20/10
Anzugsbolzen 60° abgedichtet passend für Steilkegel 40	308785 40
Anzugsbolzenabgedichtet, Form A passend für Steilkegel 40	308610 40

Spezial-Anzugsbolzen mit Innengewinde passend für
Steilkegel 40

308740 40

Anzugsbolzen Hurco 45° mit 4 mm Bohrung und
Passungabgedichtet passend für Steilkegel 40

308801 40

Anzugsbolzen Hurco 90° mit Passungabgedichtet passend
für Steilkegel 40

308806 40