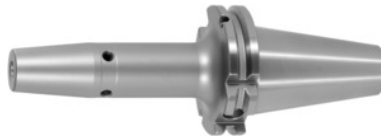




Schrumpffutter, SK 40 A = 120, Spann-Ø D1: 12mm



Bestelldaten

Bestellnummer	302254 12
GTIN	2050001689719
Artikelklasse	33W

Beschreibung

Ausführung:

- Hochwarmfester Stahl.
- Gr. 3–5 für HM, ab Gr. 6 für HSS und HM.
- Alle Schäfte hartüberdreht (Laufruhe!).
- Mit RFID / Balluffchip-Bohrung.

Glasperlengestrahlt.

Verwendung:

Zum Spannen von Werkzeugen mit Zylinderschaft in Toleranz h6.

Für Induktiv-, Kontakt- und Heißluft-Schrumpfgeräte geeignet.

Sonderzubehör:

Anzugsbolzen (AB) Nr. 308600 – 308800, AB-Spannschlüssel Nr. 308820– 308835, Schrumpffutterverlängerungen Nr. 302410 – 302419. Schrumpfgeräte, Zubehör Nr. 354210 – 354450, Wuchtschrauben-Set Nr. 309906 Gr. 180.

Technische Beschreibung

Auskraglänge A-Maß	120 mm
Spann-Ø D ₁	12 mm
Ø D ₂	24 mm
Außen-Ø D	32 mm
Aufnahme	SK 40 A = 120
Aufnahme-Norm	ISO 7388-1

Form	ADB
Wuchtgüte G bei Drehzahl	G 2,5 bei 25000 min ⁻¹
Rundlaufgenauigkeit	≤ 3 μm
Zerspanungsstrategie	HSC
Zerspanungsstrategie	HPC
Produktart	Schrumpffutter

Zubehör

Anzugsbolzenabgedichtet passend für Steilkegel 40	308660 40
AnzugsbolzenForm A passend für Steilkegel 40	308600 40
Anzugsbolzenabgedichtet, Form B passend für Steilkegel 40	308620 40
Anzugsbolzen, 18CrNiMo7Form A passend für Steilkegel 40	308605 40
Wechselscheibe für SpuleSU1 für Spann-Ø 6-12 mm	354240 6-12
Spezial-Anzugsbolzen mit Innengewinde passend für Steilkegel 40	308740 40
Anzugsbolzen 60°abgedichtet passend für Steilkegel 40	308785 40
Spezial-Anzugsbolzen ohne Innengewindeabgedichtet passend für Steilkegel 40	308700 40
Anzugsbolzenabgedichtet passend für Steilkegel 40	308635 40
Kühladapter kurz4,5° für Spann-Ø 9,1-12 mm	354235 9,1-12
Anzugsbolzenabgedichtet, Form B passend für Steilkegel 40	308650 40
Wechselscheibe für SpuleSU1 für Spann-Ø 12-20 mm	354240 12-20
Schrumpffutter-Verlängerung 4,5°ohne Längeneinstellschraube Ø d / Ø D1 25/12 mm	302410 25/12
Anzugsbolzen 90°abgedichtet passend für Steilkegel 40	308795 40
Schrumpfgerät Typ SU1	354210 SU1
Anzugsbolzen 45°abgedichtet passend für Steilkegel 40	308765 40

Anzugsbolzen, 18CrNiMo7abgedichtet, Form B passend für Steilkegel 40	308615 40
Anzugsbolzen Hurco 45° mit Passungabgedichtet passend für Steilkegel 40	308802 40
Anzugsbolzen 45°abgedichtet passend für Steilkegel 40	308760 40
Schrumpffutter-Verlängerung 4,5°mit Längeneinstellschraube Ø d / Ø D1 32/12 mm	302412 32/12
AnzugsbolzenForm B passend für Steilkegel 40	308640 40
Anzugsbolzenabgedichtet, Form A passend für Steilkegel 40	308610 40
Schrumpffutter-Verlängerung 3°, schwingungsgedämpft Ø d / Ø D1 20/12 mm	302415 20/12
Kühleinheit Typ CU1	354215 CU1
Schrumpffutter-Verlängerung 4,5°mit Längeneinstellschraube Ø d / Ø D1 25/12 mm	302412 25/12
Schrumpffutter-Verlängerung 4,5°ohne Längeneinstellschraube Ø d / Ø D1 32/12 mm	302410 32/12
Anzugsbolzen Hurco 90° mit Passungabgedichtet passend für Steilkegel 40	308806 40
Anzugsbolzen Hurco 45° mit 4 mm Bohrung und Passungabgedichtet passend für Steilkegel 40	308801 40
Anzugsbolzen 90°abgedichtet passend für Steilkegel 40	308790 40
Schrumpffutter-Verlängerung 4,5°ohne Längeneinstellschraube Ø d / Ø D1 32/12 mm	302416 32/12
Werkzeuggrundaufnahmefür SK für SK-Kegelschaft 40	354225 40
AnzugsbolzenMazak, Form A passend für Steilkegel 40M	308670 40M
Schrumpffutter-Verlängerung 4,5°ohne Längeneinstellschraube Ø d / Ø D1 25/12 mm	302416 25/12
Kühladapter lang4,5° für Spann-Ø 9,1-12 mm	354236 9,1-12
Spannschlüssel für AnzugsbolzenDIN ISO 7388-1 (ehem. DIN 69872) passend für Steilkegel-Größe 40	308820 40
AnzugsbolzenMori-Seiki, abgedichtet, Form A passend für Steilkegel 40	308630 40
	308830 40

Spannschlüssel für AnzugsbolzenISO 7388 passend für
Steilkegel-Größe 40

AnzugsbolzenMori-Seiki, abgedichtet, Form A passend für
Steilkegel 40

308625 40