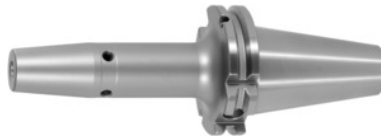




Schrumpffutter, SK 40 kurz, Spann-Ø D1: 6mm



Bestelldaten

Bestellnummer	302251 6
GTIN	2050001689559
Artikelklasse	33W

Beschreibung

Ausführung:

- Hochwarmfester Stahl.
- Gr. 3–5 für HM, ab Gr. 6 für HSS und HM.
- Alle Schäfte hartüberdreht (Laufruhe!).
- Mit RFID / Balluffchip-Bohrung.

Glasperlengestrahlt.

Verwendung:

Zum Spannen von Werkzeugen mit Zylinderschaft in Toleranz h6.

Für Induktiv-, Kontakt- und Heißluft-Schrumpfgeräte geeignet.

Sonderzubehör:

Anzugsbolzen (AB) Nr. 308600 – 308800, AB-Spannschlüssel Nr. 308820– 308835, Schrumpffutterverlängerungen Nr. 302410 – 302419. Schrumpfgeräte, Zubehör Nr. 354210 – 354450, Wuchtschrauben-Set Nr. 309906 Gr. 180.

Technische Beschreibung

Auskraglänge A-Maß	80 mm
Ø D ₂	21 mm
Spann-Ø D ₁	6 mm
Außen-Ø D	27 mm
Aufnahme	SK 40 kurz
Aufnahme-Norm	ISO 7388-1

Form	ADB
Wuchtgüte G bei Drehzahl	G 2,5 bei 25000 min ⁻¹
Rundlaufgenauigkeit	≤ 3 μm
Zerspanungsstrategie	HSC
Zerspanungsstrategie	HPC
Produktart	Schrumpffutter

Zubehör

Schrumpffutter-Verlängerung 4,5° ohne Längeneinstellschraube Ø d / Ø D1 20/6 mm	302416 20/6
Anzugsbolzen 90° abgedichtet passend für Steilkegel 40	308790 40
Anzugsbolzen 90° abgedichtet passend für Steilkegel 40	308795 40
Anzugsbolzen, 18CrNiMo7 abgedichtet, Form B passend für Steilkegel 40	308615 40
Spannschlüssel für Anzugsbolzen DIN ISO 7388-1 (ehem. DIN 69872) passend für Steilkegel-Größe 40	308820 40
Spannschlüssel für Anzugsbolzen ISO 7388 passend für Steilkegel-Größe 40	308830 40
Anzugsbolzen, 18CrNiMo7 Form A passend für Steilkegel 40	308605 40
Anzugsbolzen Hurco 45° mit Passung abgedichtet passend für Steilkegel 40	308802 40
Kühladapter lang 4,5° für Spann-Ø 6-9 mm	354236 6-9
Kühleinheit Typ CU1	354215 CU1
Spezial-Anzugsbolzen ohne Innengewinde abgedichtet passend für Steilkegel 40	308700 40
Schrumpffutter-Verlängerung 4,5° ohne Längeneinstellschraube, mit Kühlkanalbohrungen Ø d / Ø D1 20/6 mm	302414 20/6
Anzugsbolzen Hurco 90° mit Passung abgedichtet passend für Steilkegel 40	308806 40
Kühladapter kurz 4,5° für Spann-Ø 6-9 mm	354235 6-9

Wechselscheibe für SpuleSU1 für Spann-Ø 6-12 mm	354240 6-12
Anzugsbolzenabgedichtet, Form A passend für Steilkegel 40	308610 40
Schrumpfergerät Typ SU1	354210 SU1
Anzugsbolzenabgedichtet, Form B passend für Steilkegel 40	308620 40
Anzugsbolzen 45°abgedichtet passend für Steilkegel 40	308760 40
Schrumpffutter-Verlängerung 3°, schwingungsgedämpft Ø d / Ø D1 20/6 mm	302415 20/6
Anzugsbolzen 45°abgedichtet passend für Steilkegel 40	308765 40
Anzugsbolzenabgedichtet passend für Steilkegel 40	308635 40
Schrumpffutter-Verlängerung 4,5°mit Längeneinstellschraube Ø d / Ø D1 20/6 mm	302412 20/6
Anzugsbolzenabgedichtet, Form B passend für Steilkegel 40	308650 40
AnzugsbolzenMori-Seiki, abgedichtet, Form A passend für Steilkegel 40	308625 40
Schrumpffutter-Verlängerung 4,5°ohne Längeneinstellschraube Ø d / Ø D1 20/6 mm	302410 20/6
AnzugsbolzenForm B passend für Steilkegel 40	308640 40
AnzugsbolzenForm A passend für Steilkegel 40	308600 40
Schrumpffutter-Verlängerung 4,5°ohne Längeneinstellschraube Ø d / Ø D1 16/6 mm	302410 16/6
Anzugsbolzen 60°abgedichtet passend für Steilkegel 40	308785 40
Schrumpffutter-Verlängerung 4,5°mit Längeneinstellschraube Ø d / Ø D1 16/6 mm	302412 16/6
Spezial-Anzugsbolzen mit Innengewinde passend für Steilkegel 40	308740 40
Werkzeuggrundaufnahmefür SK für SK-Kegelschaft 40	354225 40
Anzugsbolzenabgedichtet passend für Steilkegel 40	308660 40
AnzugsbolzenMazak, Form A passend für Steilkegel 40M	308670 40M
Anzugsbolzen Hurco 45° mit 4 mm Bohrung und Passungabgedichtet passend für Steilkegel 40	308801 40

AnzugsbolzenMori-Seiki, abgedichtet, Form A passend für
Steilkegel 40

308630 40