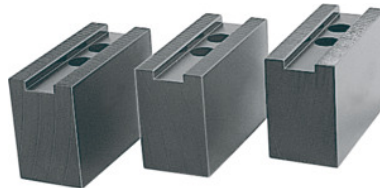




Aufsatzbacken-Set 3-teilig, für Futter-Typ: 200



Bestelldaten

Bestellnummer	313430 200
GTIN	4019208193410
Artikelklasse	32R

Beschreibung

Ausführung:

Feingefräste Nuten und Verzahnung, **unbrüniert**.

Werkstoff:

Qualitätsprodukt aus 16MnCr5.

Passend für:

Kraftspannfutter der Firma Schunk, Röhm und andere Kraftspannfutter-Fabrikate.

Sonderzubehör:

Nutensteine Nr. 313505 – 313605.

Hinweis:

- **Zur Anpassung an das Drehfutter, bitte Verzahnung, Nutbreite (D) und Lochabstände (a, b) vergleichen.**
- **Aufsatzbacken aus Alu, auf Anfrage.**

Länge L: 75 mm

Breite B: 36 mm

Höhe H: 53 mm

Bohrungsabstand a: 12 mm

Bohrungsabstand b: 19 mm

Nutenbreite D: 17 mm

Technische Beschreibung

für Futter-Typ	200 mm
Nutenbreite D	17 mm

Höhe H	53 mm
Breite B	36 mm
Bohrungsabstand b	19 mm
Länge L	75 mm
für Gewinde DIN 912	M12
Bohrungsabstand a	12 mm
Produktart	Kraftspann-Drehfutter-Backen