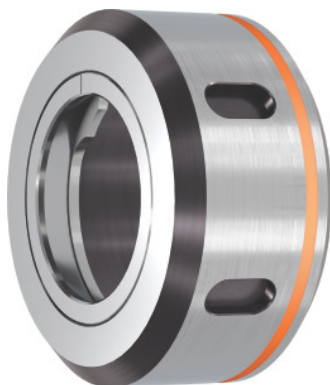


**Garant****ER-Gleitlagerspannmutter, für ER: 25****Bestelldaten**

Bestellnummer	309612 25
GTIN	4045197645685
Artikelklasse	31Z

**Beschreibung****Ausführung:**

Gewinde und Konus in einer Aufspannung geschliffen für höchste Rundlaufgenauigkeit. Mit Gleitlager, dadurch geringerer Reibwert und höhere Spannkraft. **Mit Nuten.**

**Passend für:**

Alle Standard-ER-Spannzangenfutter.

**Sonderzubehör:**

ER-Spannschlüssel, Nr. 309680 – 309740.

Einmaulschlüssel (für Gr. 16), Nr. 613300 Gr. 25.

**Hinweis:**

Futter und Spannmutter sind separat gewuchtet!

**Technische Beschreibung**

Gesamtlänge L	20,5 mm
Gewinde	M32×1,5
für ER	25 mm
maximales Anzugsmoment	140 Nm

Außen-Ø D	42 mm
Norm	DIN 6499 D
Wuchtgüte G bei Drehzahl	G 2,5 bei 25000 min <sup>-1</sup>
Produktart	Spannmutter