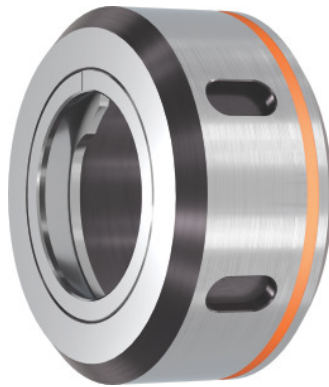


**Garant****ER-Gleitlagerspannmutter, für ER: 16****Bestelldaten**

|               |               |
|---------------|---------------|
| Bestellnummer | 309612 16     |
| GTIN          | 4045197645678 |
| Artikelklasse | 31Z           |

**Beschreibung****Ausführung:**

Gewinde und Konus in einer Aufspannung geschliffen für höchste Rundlaufgenauigkeit. Mit Gleitlager, dadurch geringerer Reibwert und höhere Spannkraft. **Mit Sechskant** SW 25.

**Passend für:**

Alle Standard-ER-Spannzangenfutter.

**Sonderzubehör:**

ER-Spannschlüssel, Nr. 309680 – 309740.

Einmaulschlüssel (für Gr. 16), Nr. 613300 Gr. 25.

**Hinweis:**

Futter und Spannmutter sind separat gewuchtet!

**Technische Beschreibung**

|                        |         |
|------------------------|---------|
| maximales Anzugsmoment | 80 Nm   |
| für ER                 | 16 mm   |
| Gewinde                | M22×1,5 |
| Gesamtlänge L          | 18 mm   |

|                          |                                   |
|--------------------------|-----------------------------------|
| Außen-Ø D                | 32 mm                             |
| Norm                     | DIN 6499 D                        |
| Wuchtgüte G bei Drehzahl | G 2,5 bei 25000 min <sup>-1</sup> |
| Produktart               | Spannmutter                       |