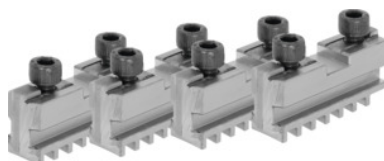




Grundbacken-Set 4-teilig, gehärtet, für Futter-Typ: 250mm



Bestelldaten

Bestellnummer	314100 250
GTIN	4019208034263
Artikelklasse	33R

Beschreibung

Verwendung:

Zur Aufnahme gehärteter Umkehrbacken oder weicher Aufsatzbacken.

Passend für:

Vierbacken-Drehfutter Nr. 312505; 312705.

Hinweis:

- Grundsätzlich können Backen im Futter erneuert werden, solange die Führung im Körper nicht verschlissen ist.
- Nachgekaufte Aufsatz-, Dreh- und Bohrbacken müssen im Futter auf Rund- und Planlauf ausgeschliffen werden.

Technische Beschreibung

für Futter-Typ	250 mm
Länge L	92 mm
Nutenbreite D +0,01	19,03 mm
Stegbreite B ₁ -0,05	12,7 mm
Gewinde	M12
passend zu Farbcode	Röhm Planspiral-Drehfutter und Backen
Produktart	Planspiralfutter-Backen

