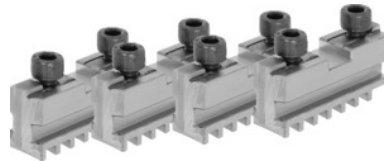




Grundbacken-Set 4-teilig, gehärtet, für Futter-Typ: 160mm



Bestelldaten

Bestellnummer	314100 160
GTIN	4019208034249
Artikelklasse	33R

Beschreibung

Verwendung:

Zur Aufnahme gehärteter Umkehrbacken oder weicher Aufsatzbacken.

Passend für:

Vierbacken-Drehfutter Nr. 312505; 312705.

Hinweis:

- Grundsätzlich können Backen im Futter erneuert werden, solange die Führung im Körper nicht verschlissen ist.
- Nachgekaufte Aufsatz-, Dreh- und Bohrbacken müssen im Futter auf Rund- und Planlauf ausgeschliffen werden.

Technische Beschreibung

Länge L	65 mm
für Futter-Typ	160 mm
Nutenbreite D +0,01	12,68 mm
Stegbreite B ₁ -0,05	7,94 mm
Gewinde	M8
passend zu Farbcode	Röhm Planspiral-Drehfutter und Backen
Produktart	Planspiralfutter-Backen

