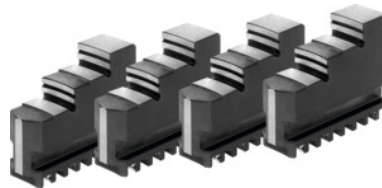




Drehbacken-Set 4-teilig, hart, für Futter-Typ: 200



Bestelldaten

Bestellnummer	315300 200
GTIN	4019208038605
Artikelklasse	33R

Beschreibung

Passend für:

Vierbacken-Drehfutter Nr. 312505; 312705.

Hinweis:

- Grundsätzlich können Backen im Futter erneuert werden, solange die Führung im Körper nicht verschlissen ist.
- Nachgekaufte Aufsatz-, Dreh- und Bohrbacken müssen im Futter auf Rund- und Planlauf ausgeschliffen werden.

passend zu Farbcode: RöhM Planspiral-Drehfutter und Backen

Länge L: 69 mm

Breite B: 20 mm

Höhe H: 53,5 mm

Technische Beschreibung

Höhe H	53,5 mm
für Futter-Typ	200 mm
Breite B	20 mm
Länge L	69 mm
passend zu Farbcode	RöhM Planspiral-Drehfutter und Backen
Produktart	Planspiralfutter-Backen

