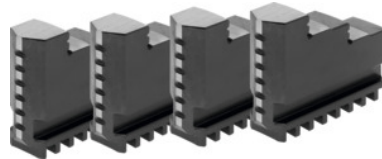




Bohrbacken-Set 4-teilig, hart, für Futter-Typ: 250



Bestelldaten

Bestellnummer	315100 250
GTIN	4019208038513
Artikelklasse	33R

Beschreibung

Passend für:
Vierbacken-Drehfutter Nr. 312505; 312705.

Hinweis:

- Grundsätzlich können Backen im Futter erneuert werden, solange die Führung im Körper nicht verschlissen ist.
- Nachgekaufte Aufsatz-, Dreh- und Bohrbacken müssen im Futter auf Rund- und Planlauf ausgeschliffen werden.

passend zu Farbcode: Röhm Planspiral-Drehfutter und Backen

Länge L: 90 mm

Breite B: 24 mm

Höhe H: 67,5 mm

Technische Beschreibung

Höhe H	67,5 mm
für Futter-Typ	250 mm
Länge L	90 mm
Breite B	24 mm
passend zu Farbcode	Röhm Planspiral-Drehfutter und Backen
Produktart	Planspiralfutter-Backen

