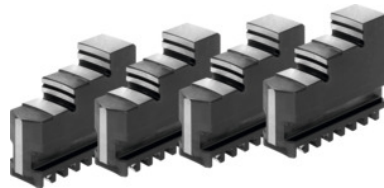




Drehbacken-Set 4-teilig, hart, für Futter-Typ: 250



Bestelldaten

| | |
|---------------|---------------|
| Bestellnummer | 315300 250 |
| GTIN | 4019208038612 |
| Artikelklasse | 33R |

Beschreibung

Passend für:

Vierbacken-Drehfutter Nr. 312505; 312705.

Hinweis:

- Grundsätzlich können Backen im Futter erneuert werden, solange die Führung im Körper nicht verschlissen ist.
- Nachgekaufte Aufsatz-, Dreh- und Bohrbacken müssen im Futter auf Rund- und Planlauf ausgeschliffen werden.

passend zu Farbcode: RöhM Planspiral-Drehfutter und Backen

Länge L: 90 mm

Breite B: 24 mm

Höhe H: 67,5 mm

Technische Beschreibung

| | |
|---------------------|---------------------------------------|
| Länge L | 90 mm |
| für Futter-Typ | 250 mm |
| Höhe H | 67,5 mm |
| Breite B | 24 mm |
| passend zu Farbcode | RöhM Planspiral-Drehfutter und Backen |
| Produktart | Planspiralfutter-Backen |

