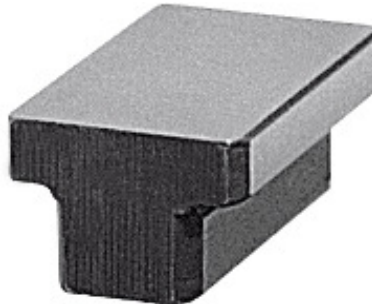




## Losser Nutenstein geschliffen zum Justieren, Nutenmaß b1 der Maschine: 18mm



### Bestelldaten

|               |               |
|---------------|---------------|
| Bestellnummer | 375375 18     |
| GTIN          | 4020772071868 |
| Artikelklasse | 35A           |

### Beschreibung

#### Ausführung:

Auf Umschlag genau geschliffen, dadurch kurze Ausrichtzeiten von Vorrichtungen, Maschinenschraubstöcken und Teilapparaten, die parallel zu den Tischnuten von Werkzeugmaschinen ausgerichtet werden sollen. Eine Messuhr wird dadurch nicht mehr benötigt.

#### Verwendung:

Diese losen Nutensteine werden nach dem groben Ausrichten der Vorrichtung seitlich in die Nuten geschoben. **Beim Transport der Vorrichtung stören dann keine unten vorstehenden Nutensteine und der Maschinentisch kann nicht beschädigt werden.** Pro Maschine genügen je 2Stück bzw. 4Stück bei Doppelaufspannung.

#### Norm:

**DIN 6323**

#### Werkstoff:

Stahl C 15, einsatzgehärtet.

### Technische Beschreibung

|                                      |       |
|--------------------------------------|-------|
| Nutenmaß b <sub>1</sub> der Maschine | 18 mm |
| Länge                                | 32 mm |

|                                |            |
|--------------------------------|------------|
| Nutenmaß $b_2$ der Vorrichtung | 20 mm      |
| Höhe $H_1$                     | 5,5 mm     |
| Höhe H                         | 14 mm      |
| Typ                            | 6323       |
| Produktart                     | Nutenstein |