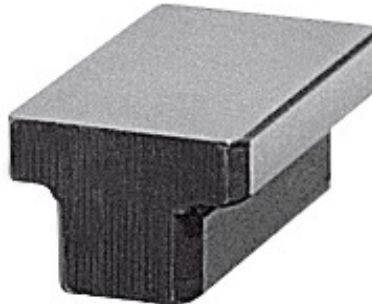




## Losser Nutenstein geschliffen zum Justieren, Nutenmaß b1 der Maschine: 10mm



### Bestelldaten

Bestellnummer	375375 10
GTIN	4020772071813
Artikelklasse	35A

### Beschreibung

#### Ausführung:

Auf Umschlag genau geschliffen, dadurch kurze Ausrichtzeiten von Vorrichtungen, Maschinenschraubstöcken und Teilapparaten, die parallel zu den Tischnuten von Werkzeugmaschinen ausgerichtet werden sollen. Eine Messuhr wird dadurch nicht mehr benötigt.

#### Verwendung:

Diese losen Nutensteine werden nach dem groben Ausrichten der Vorrichtung seitlich in die Nuten geschoben. **Beim Transport der Vorrichtung stören dann keine unten vorstehenden Nutensteine und der Maschinentisch kann nicht beschädigt werden.** Pro Maschine genügen je 2Stück bzw. 4Stück bei Doppelaufspannung.

#### Norm:

**DIN 6323**

#### Werkstoff:

Stahl C 15, einsatzgehärtet.

### Technische Beschreibung

Höhe H <sub>1</sub>	3,6 mm
Länge	20 mm

Nutenmaß $b_2$ der Vorrichtung	12 mm
Nutenmaß $b_1$ der Maschine	10 mm
Höhe H	12 mm
Typ	6323
Produktart	Nutenstein