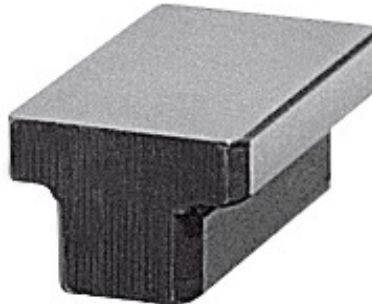




Losser Nutenstein geschliffen zum Justieren, Nutenmaß b1 der Maschine: 12/20mm



Bestelldaten

Bestellnummer	375375 12/20
GTIN	4020772071837
Artikelklasse	35A

Beschreibung

Ausführung:

Auf Umschlag genau geschliffen, dadurch kurze Ausrichtzeiten von Vorrichtungen, Maschinenschraubstöcken und Teilapparaten, die parallel zu den Tischnuten von Werkzeugmaschinen ausgerichtet werden sollen. Eine Messuhr wird dadurch nicht mehr benötigt.

Verwendung:

Diese losen Nutensteine werden nach dem groben Ausrichten der Vorrichtung seitlich in die Nuten geschoben. **Beim Transport der Vorrichtung stören dann keine unten vorstehenden Nutensteine und der Maschinentisch kann nicht beschädigt werden.** Pro Maschine genügen je 2Stück bzw. 4Stück bei Doppelaufspannung.

Norm:

DIN 6323

Werkstoff:

Stahl C 15, einsatzgehärtet.

Technische Beschreibung

Höhe H ₁	5,5 mm
Nutenmaß b ₂ der Vorrichtung	20 mm

Nutenmaß b_1 der Maschine	12 mm
Länge	32 mm
Höhe H	14 mm
Typ	6323
Produktart	Nutenstein