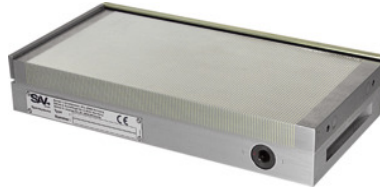




Permanent-Magnetspannplatte, feine Querpolteilung, Polplattenlänge: 600mm



Bestelldaten

Bestellnummer	380500 600
GTIN	4045197310729
Artikelklasse	33S

Beschreibung

Ausführung:

- **Haftstarkes Neodym-Magnetsystem.**
- **Durchgehende Querpolteilung.**
- **Gleichbleibende Haftkraft über die ganze Breite und an den Längsseitenflächen der Polplatte.**
- **Lamellen aus 0,5 mm Messing / 1,4 mm Stahl.**

Verwendung:

- **Für Schleif- und Erodiermaschinen.**
- **Universelles Aufspannen von kleinen, mittleren und großen Werkstücken jeder Stärke. (Besonders geeignet für dünne Werkstücke).**
- **Eine gleichbleibende Haltekraft ist über die ganze Breite und an den Längsseitenflächen gewährleistet.**

Technische Beschreibung

Gewicht	52,4 kg
Polplattenlänge	600 mm
Höhe	51 mm
Magnetfeldhöhe	6 mm
Breite	200 mm

Höhen-Toleranz	+0,5 / -2 mm
Abnutzbarkeit der Polplatte	8 mm
Nennhaftkraft	80 N/cm ²
Produktart	Magnet-Spannplatte