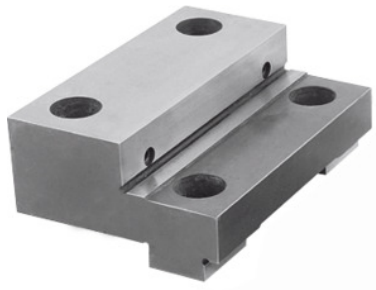




## Stufenbacke fix, für Typ: 90



### Bestelldaten

Bestellnummer	361420 90
GTIN	4250364401104
Artikelklasse	34A

### Beschreibung

#### Ausführung:

Backe fest.

Gr. 90, 125 und 160 mit **Click-Schnellwechselsystem**, bei Nr. 361440 nur in den Gr. 90 und 125. Gewinde zur Aufnahme der HD-Backen, bei den Größen 125 und 160.

#### Verwendung:

Zum Spannen von parallel vorbereiteten Werkstücken. Gewinde M10 und M6 zur Aufnahme von Vorsatzbacken mit Click-Schnellwechselsystem für Click-Leisten und Backen.

Aufnahme von Stufenleisten auf hoher Seite oder Stufenseite (Nr. 361950; 361960; 361970).

#### Werkstoff:

Stahl gehärtet, geschliffene Oberflächen.

#### Passend für:

Alle Typen TC, LC, Garant-NC, Titan und bisherige Ausführung NC.

#### Lieferumfang:

Inklusive Befestigungsschrauben. 1 Stufenbacke.

### Technische Beschreibung

Backenlänge l	67 mm
Höhe h <sub>1</sub>	16 mm
für Typ	90

Backenbreite b	89,5 mm
Backenhöhe h	34 mm
passend zu Farbcode	TC
passend zu Farbcode	LC
passend zu Farbcode	NC8
Länge l <sub>1</sub>	32 mm
Produktart	Schraubstock-Backen