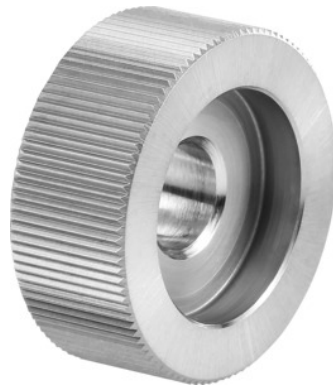


**Rändelrad PM, AA, Rändel-Ø d<sub>1</sub> × Rändelbreite b / Zahnteilung: 15X6/0,6mm****Bestelldaten**

Bestellnummer	290150 15X6/0,6
GTIN	4030741249723
Artikelklasse	29I

**Beschreibung****Ausführung:**

Mit 45°-Fase.

Verschleißfest aus Pulvermetall (PM).

**Hinweis:**

**Weitere Größen und Profile auf Anfrage lieferbar.**

**Technische Beschreibung**

Rändelbohrungs-Ø d <sub>2</sub>	6 mm
Zahnteilung	0,6
Rändelbreite b	6 mm
Rändel-Ø d <sub>1</sub>	15 mm
Rändelsenkungs-Ø d <sub>3</sub>	11 mm
Rändelausführung	AA
Produktart	Rändelwerkzeug

**Anwenderdaten**

	<b>Eignung</b>	<b>V<sub>c</sub></b>	<b>ISO-Code</b>
Alu Kunststoffe	geeignet	70 m/min	N
Alu (kurzspanend)	geeignet	35 m/min	N
Stahl < 500 N/mm <sup>2</sup>	geeignet	60 m/min	P
Stahl < 750 N/mm <sup>2</sup>	geeignet	45 m/min	P
Stahl < 900 N/mm <sup>2</sup>	geeignet	30 m/min	P
INOX < 900 N/mm <sup>2</sup>	geeignet	50 m/min	M
INOX > 900 N/mm <sup>2</sup>	geeignet	25 m/min	M
CuZn	geeignet	65 m/min	N
Öl	geeignet		
nass maximal	bedingt geeignet		
nass minimal	bedingt geeignet		