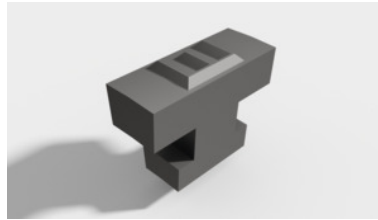




Zeichen-Segment Schrifthöhe 2 mm, Zeichen: E



Bestelldaten

Bestellnummer	291950 E
GTIN	4030741556296
Artikelklasse	29H

Beschreibung

Ausführung:

Rückfederndes System mit austauschbaren Segmenten. Flexibel und mit adaptierbarem Schaft.

Vorteil:

Beschriftung bis zum Bund möglich.

Passend für:

Beschriftungswerkzeug Nr. 291920 und 291925.

Empfehlung:

Optional ist zur sicheren Aufbewahrung der Wechselfragmente/Zeichensätze der Artikel Nr. 291990_Box bestellbar.

Achtung:

Zuordnung zwischen Werkzeugen und Segmenten beachten.

Hinweis:

Schriftrolle mit \varnothing 30 mm: Bestückung mit mindestens 17 Segmenten möglich.

Schriftrolle mit \varnothing 50 mm: Bestückung mit mindestens 29 Segmenten möglich.

Die maximale Bestückungszahl ist abhängig von der jeweiligen Zeichenbreite.

Technische Beschreibung

Zeichen	E
Schrifthöhe	2 mm
Schriftrollen- \varnothing	30 mm

Produktart

Zeichen-Segment