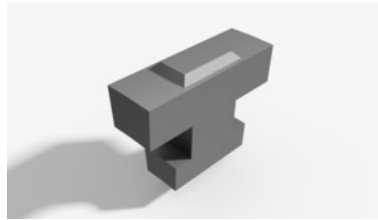




## Zeichen-Segment Schrifthöhe 3 mm, Zeichen: L



### Bestelldaten

|               |               |
|---------------|---------------|
| Bestellnummer | 291952 L      |
| GTIN          | 4030741482977 |
| Artikelklasse | 29H           |

### Beschreibung

**Ausführung:**

Rückfederndes System mit austauschbaren Segmenten. Flexibel und mit adaptierbarem Schaft.

**Vorteil:**

Beschriftung bis zum Bund möglich.

**Passend für:**

Beschriftungswerkzeug Nr. 291920 und 291925.

**Empfehlung:**

Optional ist zur sicheren Aufbewahrung der Wechselfragmente/Zeichensätze der Artikel Nr. 291990\_Box bestellbar.

**Achtung:**

Zuordnung zwischen Werkzeugen und Segmenten beachten.

**Hinweis:**

Schriftrolle mit  $\varnothing$  30 mm: Bestückung mit mindestens 17 Segmenten möglich.

Schriftrolle mit  $\varnothing$  50 mm: Bestückung mit mindestens 29 Segmenten möglich.

Die maximale Bestückungszahl ist abhängig von der jeweiligen Zeichenbreite.

### Technische Beschreibung

|                              |       |
|------------------------------|-------|
| Zeichen                      | L     |
| Schrifthöhe                  | 3 mm  |
| Schriftrollen- $\varnothing$ | 30 mm |

Produktart

Zeichen-Segment