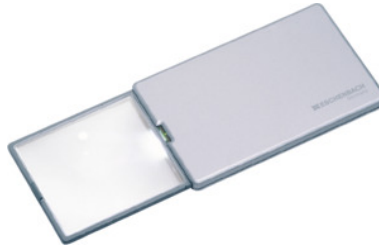




Leuchtlupe easyPOCKET, Typ: 3



Bestelldaten

| | |
|---------------|---------------|
| Bestellnummer | 490816 3 |
| GTIN | 4026158927545 |
| Artikelklasse | 49A |

Beschreibung

Ausführung:

Taschenleuchtlupe mit diffraktiv-asphärischer Linse und einer SMD-LED. Das Licht geht an, wenn die Lupe aus dem glasfaserversärkten Kunststoff-Etui gezogen wird. Kompaktes Scheckkartenformat.

Lieferumfang:

Inklusive 2x Knopfzelle Nr. 081560 Gr. CR2025.

Technische Beschreibung

| | |
|--|-------------------|
| Linse Breite | 45 mm |
| Linse Höhe | 3 mm |
| Vergrößerung (x-fach) | 3 |
| Linse Länge | 50 mm |
| Anzahl enthaltener Batterien | 2 |
| Artikel Nr. enthaltene Batterien / Akkus | 081560 CR2025 |
| Serie | easyPocket |
| Batterietyp | Knopfzelle |
| Energieversorgung | Batteriebetrieben |

| | |
|-------------------------|--------------------------------------|
| Internationale Baugröße | CR2025 |
| Linsenart | asphärisch, diffraktiv |
| Beleuchtung | LED |
| Verpackung | glasfaserverstärktes Kunststoff-Etui |
| Produktart | Hand-Leuchtlupe |

Zubehör

| | |
|--|---------------|
| Knopfzelle / Sonderbatterie Batterietyp CR2025 | 081560 CR2025 |
|--|---------------|