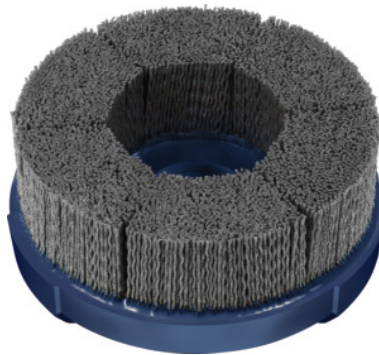


Garant**Tellerbürste Siliciumcarbid (SiC), Ø 100 mm, Körnung: 120****Bestelldaten**

Bestellnummer	575012 120
GTIN	4045197892645
Artikelklasse	51P

Beschreibung**Ausführung:**

Mit Längsnut zum Spannen auf Messerkopfaufnahmen (DIN 6357) und Kombi-Fräsdorn-Aufnahmen (DIN 6358).

Tellerbürsten mit **sehr dichtem Schleifborstenbesatz (Vollbesatz)** fest im Kunststoffteller vergossen. **Hohe Formstabilität** dank mehrfach gegenseitig abstützender Borsten. Sehr hohe Standzeit.

Nylonborsten mit sehr hohem **Siliciumcarbid-Kornanteil** für universellen Einsatz.

Vorteil:

- **Werkstücknachbearbeitung direkt nach dem Zerspanungsprozess.**
- **Reproduzierbare Ergebnisse durch kontinuierlich freigesetztes Schleifkorn.**
- **Prozesssicherheit dank hoher Formstabilität und -genauigkeit.**
- **Schnelle und sichere Montage ohne weiteres Zubehör.**
- **Sehr hohe Rundlaufgenauigkeit.**

Verwendung:

Auf **CNC-Bearbeitungszentren** und im **Robotereinsatz**, bevorzugt im **Nassschliff** mit Kühlschmiermittel. Bearbeiten von flachen Bauteilen: präzises **Entgraten, Kantenverrunden, Feinbearbeiten** nach dem Fräsen, **Oberflächenfinish** von z.B. Dicht- und Kontaktflächen.

Hinweis:

Sonderausführungen auf Anfrage lieferbar.

Technische Beschreibung

Feinheitsgrad	mittel
Borstenstärke	1,1 mm
Körnung	120
Vorschub	3000 - 5500 mm/min
Zustellung	0,8 (fein) – 1,5 (grob) mm
Produktnameattribut	Ø 100 mm
Bürsten-Ø D ₁	100 mm
Teller-Ø D ₂	106 mm
Schleifmittel	Siliciumcarbid (SiC)
Schleifmittelkurzzeichen	SiC
Arbeitsfläche-Ø	100 mm
Bohrungs-Ø d ₁	22 mit Nut mm
Besatzlänge H ₁	35 mm
empfohlene Drehzahl	1400 - 1700 min ⁻¹
maximale Drehzahl	3500 min ⁻¹
Produktart	Tellerbürste

Anwenderdaten

	Eignung	V _c	ISO-Code
Alu Mg	geeignet		
Stahl < 900 N/mm ²	geeignet		
Stahl < 1400 N/mm ²	bedingt geeignet		
Stahl < 55 HRC	bedingt geeignet		
Stahl < 60 HRC	bedingt geeignet		
INOX	bedingt geeignet		
Ti	bedingt geeignet		
GG(G)	bedingt geeignet		

CuZn	geeignet
Uni	geeignet
nass maximal	geeignet
trocken	bedingt geeignet

Zubehör

Anzugschraubemitt Innenkühlung für Dorn-Ø 22 mm

575096 22