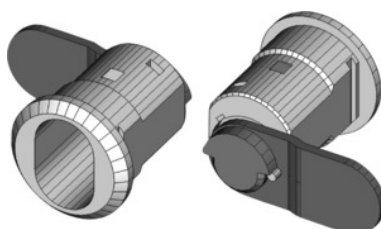




## Schlosshülse 225-010-5 ohne Steckeseinsatz



### Bestelldaten

Bestellnummer	914200
GTIN	2050000977596
Artikelklasse	93B

### Beschreibung

#### Ausführung:

Schließzunge 39 mm lang, 15,5 mm breit, 1 mm gekröpft, Schließhebelweg 180°.

#### Passend für:

Türen aller KÖGL-Werkbänke ab Baujahr Mitte 2000 bis Mitte 2008. **Ausnahme:** Nicht für Türen der Werkbänke Nr. 931500 (Hülse Nr. 914201) und nicht für HOLEX-Werkbänke Nr. 934100 – 934170 (Hülse Nr. 914202).

#### Lieferumfang:

Schlosshülse komplett mit Schließzunge, inklusive Befestigungsmutter.

#### Hinweis:

In Türen der KOMPAKT-Werkbänke (Nr. 930950; 931000; 931400; 931600; 931700; 931800) Einbau der Hülse Nr. 914200 auch nach Mitte 2008.

### Technische Beschreibung

Aussparung für Schließzylinderform	ja
passend für	Türen aller KÖGL-Werkbänke
Schließzunge Länge	39 mm
Einbau von HO-Schließanlagen Steckeseinsatz möglich	ja
nicht passend für	Türen der Werkbänke Nr. 931500; Nr. 934100 – 934170

Steckmontage des Steckeinsatzes direkt möglich	ja
Schließung Art	Hülse für Stiftzylinderschloss
Schließhebelweg	180 Grad
Schließzunge Breite	15,5 mm
für Betriebseinrichtung bis Baujahr	Mitte 2008
Form Schließzunge	1 mm gekröpft
Lieferung ohne Steckeinsatz	ja
Montagematerial im Lieferumfang enthalten	ja
Material Hülse	Messing
für Betriebseinrichtung ab Baujahr	Mitte 2000
Steckeinsatz Wechsel möglich	ja
Produktart	Schlosshülse