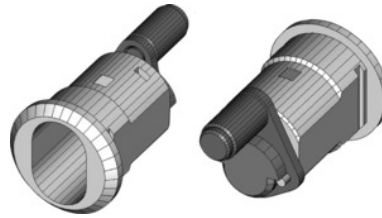




Schlosshülse 225-010-9 ohne Steckeinsetzung



Bestelldaten

Bestellnummer	914202
GTIN	2050000977619
Artikelklasse	93B

Beschreibung

Ausführung:

Schließbügel mit Bolzen \varnothing 8 mm, Schließhebelweg 180°.

Passend für:

HOLEX-Werkbänke Nr. 934100 – 934170 ab Baujahr Mitte 2000.

HOLEX-Werkbänke Nr. 929500 – 929570 ab Baujahr Mitte 2019.

Lieferumfang:

Schlosshülse komplett mit Schließbolzen, inklusive Befestigungsklammer.

Technische Beschreibung

Schließhebelweg	180 Grad
für Betriebseinrichtung ab Baujahr	Mitte 2000
Montagematerial im Lieferumfang enthalten	ja
Material Hülse	Messing
Steckeinsetzung Wechsel möglich	ja
Aussparung für Schließzylinderform	ja
Einbau von HO-Schließanlagen Steckeinsetzung möglich	ja
Schließung Art	Hülse für Stiftzylinderschloss
Bolzen- \varnothing	8 mm

Lieferung ohne Steckeinsatz	ja
passend für	HOLEX-Werkbänke Nr. 934100 – 934170
Steckmontage des Steckeinsatzes direkt möglich	ja
Produktart	Schlosshülse